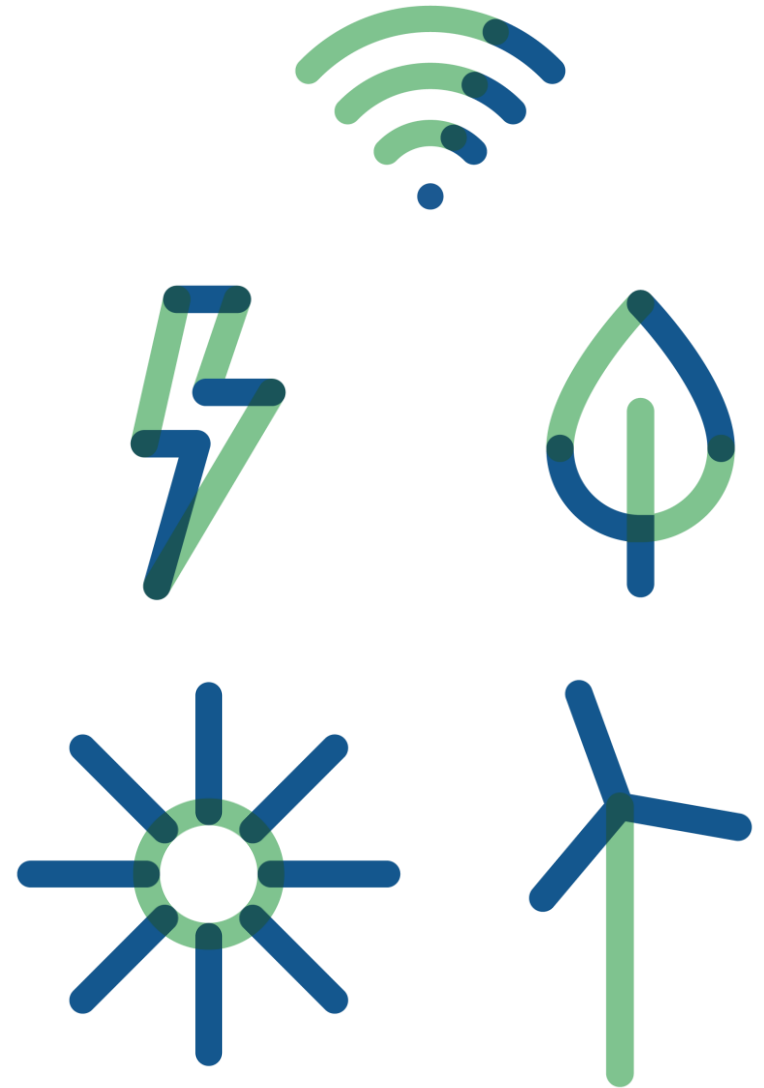


Velkommen til  
**Infomøde**  
Solcellepark Linnebjerg

Onsdag d. 22. februar 2023



# Jysk Energi A.m.b.a.

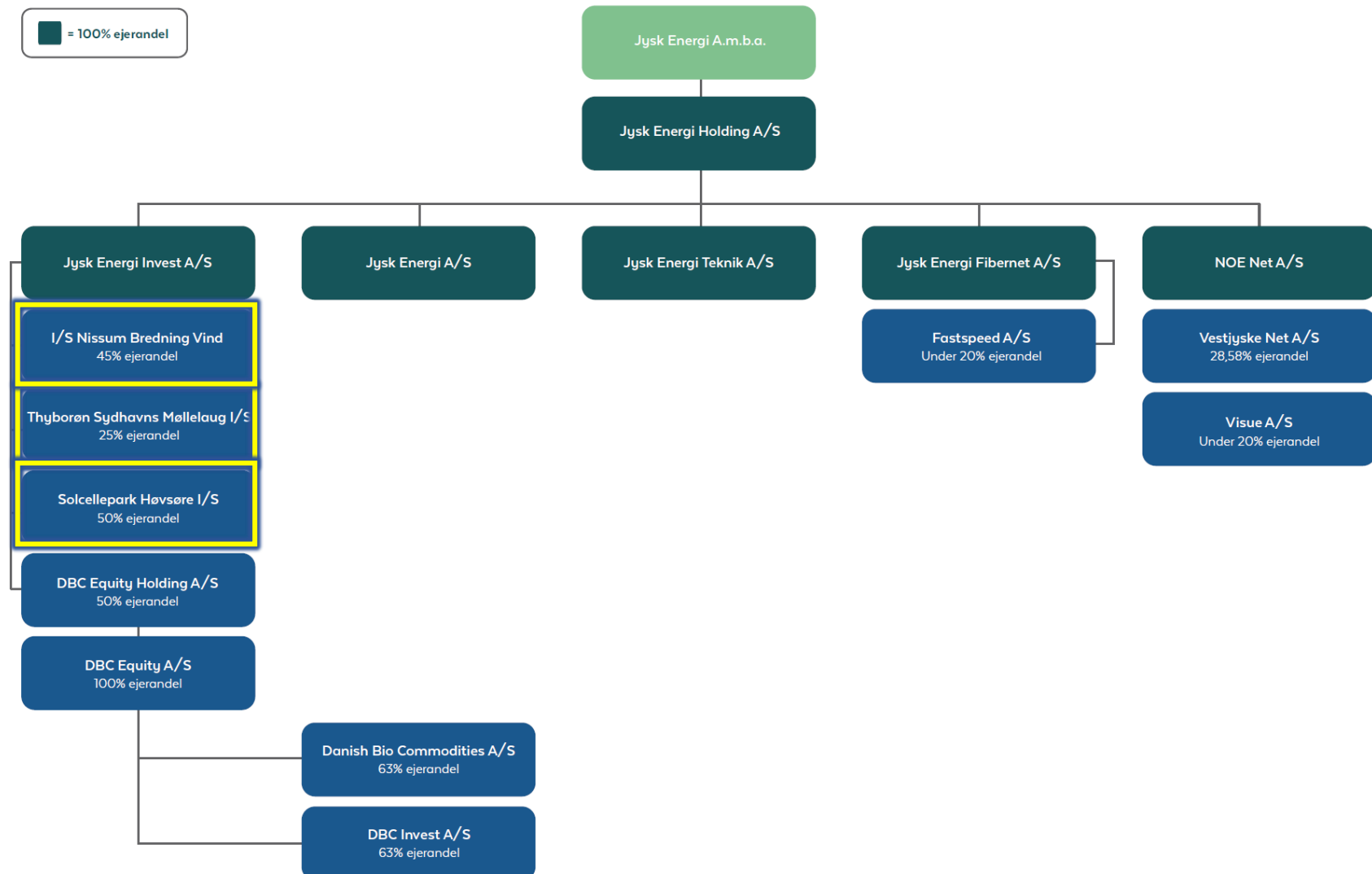
JYSK ENERGI  
Invest

- Stiftet i 1923 som Nordvestjysk Elforsyning
- Andelsselskab med ca. 30.000 andelshavere svarende til 1% af Danmarks el-forbrugere
- Vi er godt 100 medarbejdere placeret på Skivevej 120 i Holstebro



# Koncerndiagram

■ = 100% ejerandel

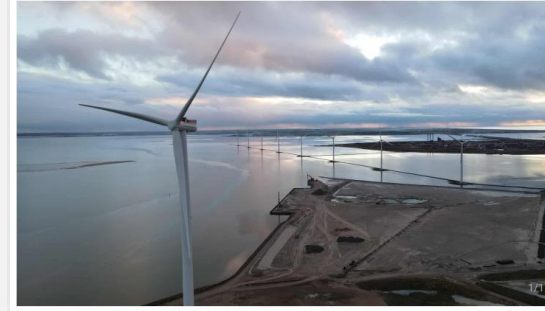


# Projekteksempler

JYSK ENERGI

- Thyborøn Sydhavns Vindmøllelaug
- Nissum Bredning Vindmøllelaug
- Solcellepark Høvsøre

Folkemøllen er i drift - nu mangler der blot vind



**ENERGIWATCH**

Jysk Energi reducerer lokalmodstand med ny partnermodel



LOKALT

I vestjysk by hilser indbyggerne stort solcelleanlæg velkomment

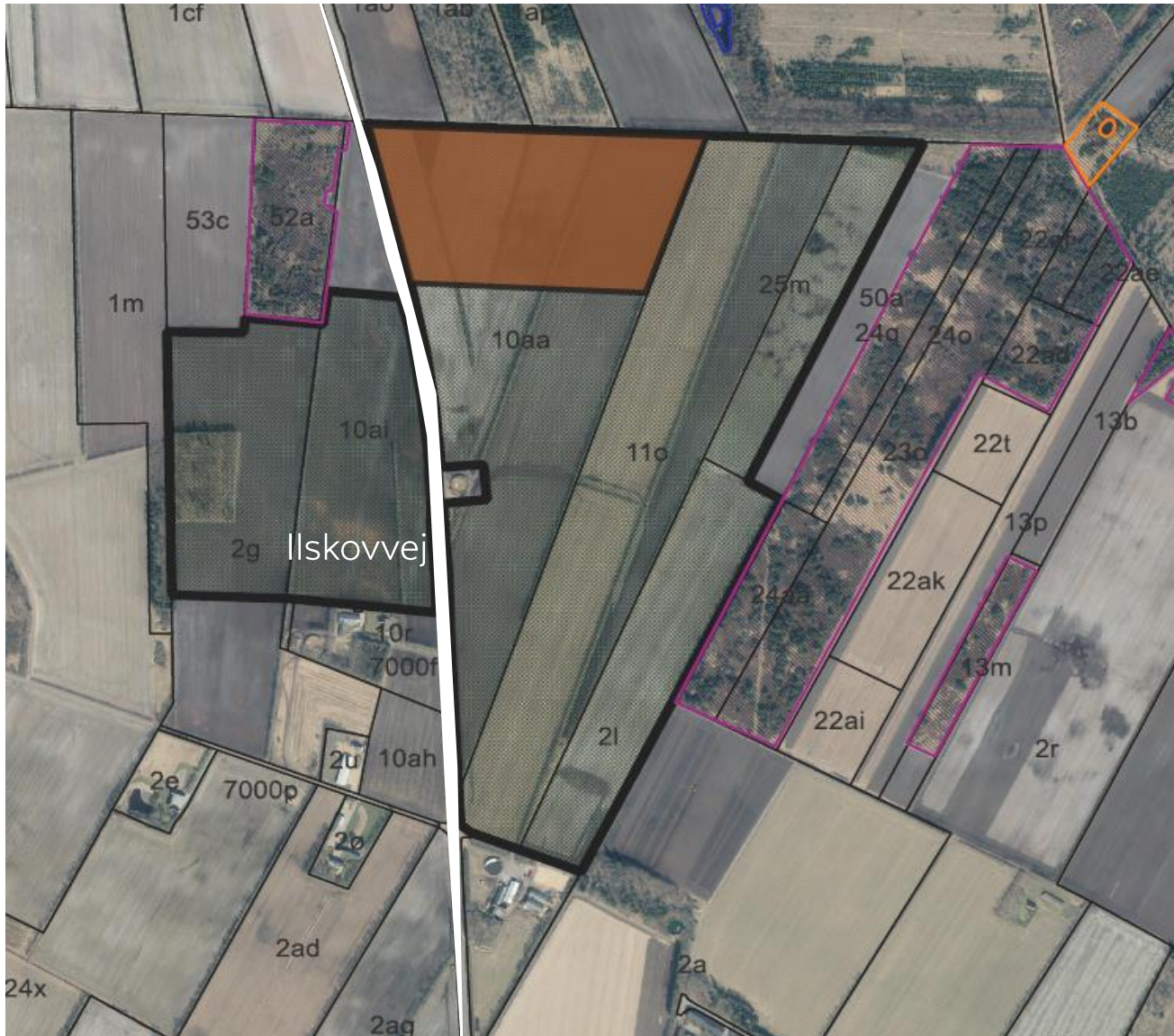
17. maj, 2022, 08:53





# Projektarealet

JYSK ENERGI  
Invest



Størrelse: ca. 84 ha.

Est. installeret effekt: ca. 51MWp

Est. årsproduktion: ca. 61.000 MWh

Svarende til ca. 15.000 husstandes  
forbrug

# Hvad er der sket indtil nu?

- Vi har været i dialog med de nærmeste naboer
- Vi har oprettet en mailingliste
- Vi har haft en god og konstruktiv dialog med Ikast-Brande kommune
- Kommunen har meddelt forventet opstart af lokalplan i løbet af 2023

# LIV Modellen

JYSK ENERGI

- Lokalt medejerskab
- Investeringer på lang sigt i
- Vedvarende energi



LIV

**Jysk Energi satser stort på folkeejede solcelleparker**



Solcelleparken på Høvsøre bliver den første - allerede nu har Jysk Energi søgt om tilladelse til at opføre flere parker



# Mulighed for medejerskab

*”Dem der skal se på solcelleparken skal også have fordelene”*

- 40% af solcelleparken udbydes til lokalbefolkningen
- Anparterne udbydes til anlægspris



**LIV**  
Solceller

- Lokalt Medejerskab
- Investeringer på lang sigt
- Vedvarende energi



# LIVokalt medejerskab

JYSK ENERGI  
Invest

- Medejerskab ifm. processen
  - Borgermøder
  - Idégenerering
- Medejerskab af slutproduktet
  - Medejerskab til lokalområdet
  - Bæredygtige samfund
  - Pulje til lokale initiativer



LIV

# LIV investeringer på lang sigt

JYSK ENERGI  
Invest

- Jysk Energi som medinvestor
- Langvarig forpligtelse og engagement
- Hånden på kogepladen



LIV



# LIV Vedvarende energi

JYSK ENERGI  
Invest

- Grønne og bæredygtige investeringer
- Nationalt mål om uafhængighed af udenlandsk energi i 2030
- Målsætning om 1 mia. kr. investeret i solcelleparker



# Hvad så nu?

## Ikast-Brande kommune:

Forventer at igangsætte planlægningsarbejdet i løbet af 2023

## Jysk Energi:

Arbejder videre på projektet i dialog med borgere og kommune

## Alle interesserede:

Tilmeld dig mailinglisten og modtag information løbende