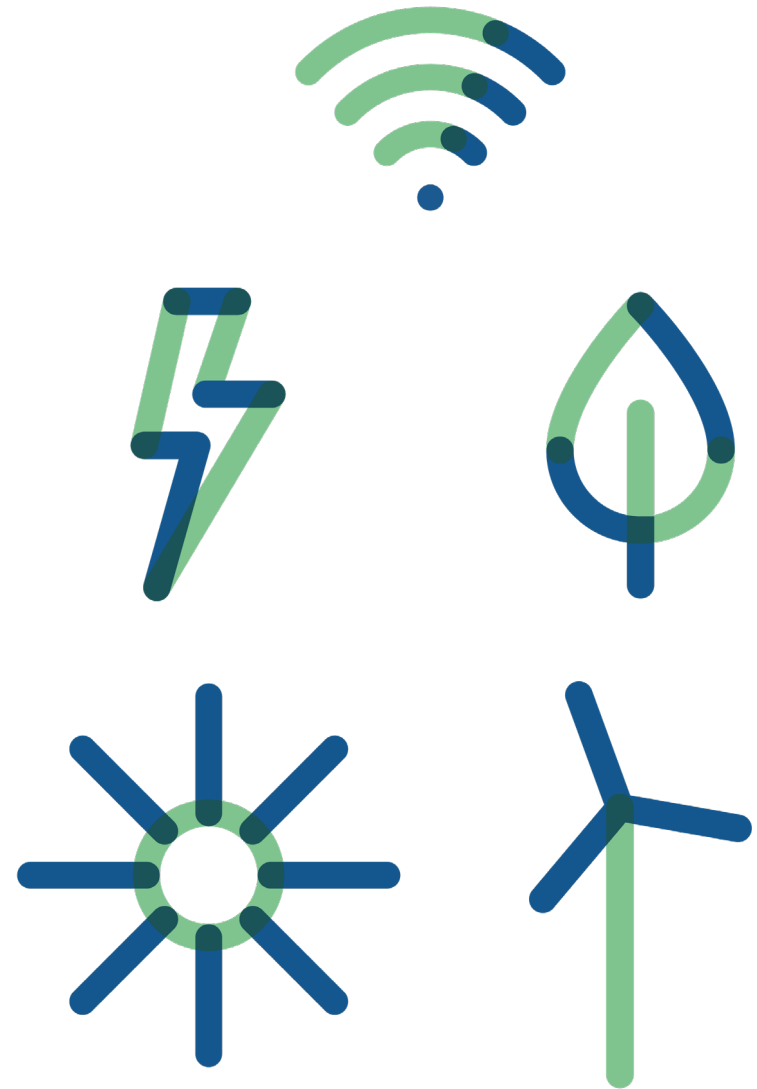


Velkommen til  
**Infomøde**  
**Solcellepark Høvsøre**

Tirsdag d. 30. august 2022



# Agenda

JYSK ENERGI

1. Velkommen v. direktør Lars Naur
2. Intro til Jysk Energi v. bestyrelsesformand Anton Bro
3. Baggrund og historie v. Lars Naur
4. Status på projektet v. forretningschef Morten Porse
5. Gennemgang af udbudsmateriale v. Lars Naur
6. Revisorpåtegning v. statsaut. revisor Jesper Viborg
7. Videre forløb
8. Eventuelt og spørgsmål

# Agenda

JYSK ENERGI

1. Velkommen v. direktør Lars Naur
2. Intro til Jysk Energi v. bestyrelsesformand Anton Bro
3. Baggrund og historie v. Lars Naur
4. Status på projektet v. forretningschef Morten Porse
5. Gennemgang af udbudsmateriale v. Lars Naur
6. Revisorpåtegning v. statsaut. revisor Jesper Viborg
7. Videre forløb
8. Eventuelt og spørgsmål

# Projektteam



Morten Porse  
Forretningschef



Mathias Frølund  
Kristensen  
Elinstallatør

# JYSK ENERGI



Lars Naur  
Administrerende direktør

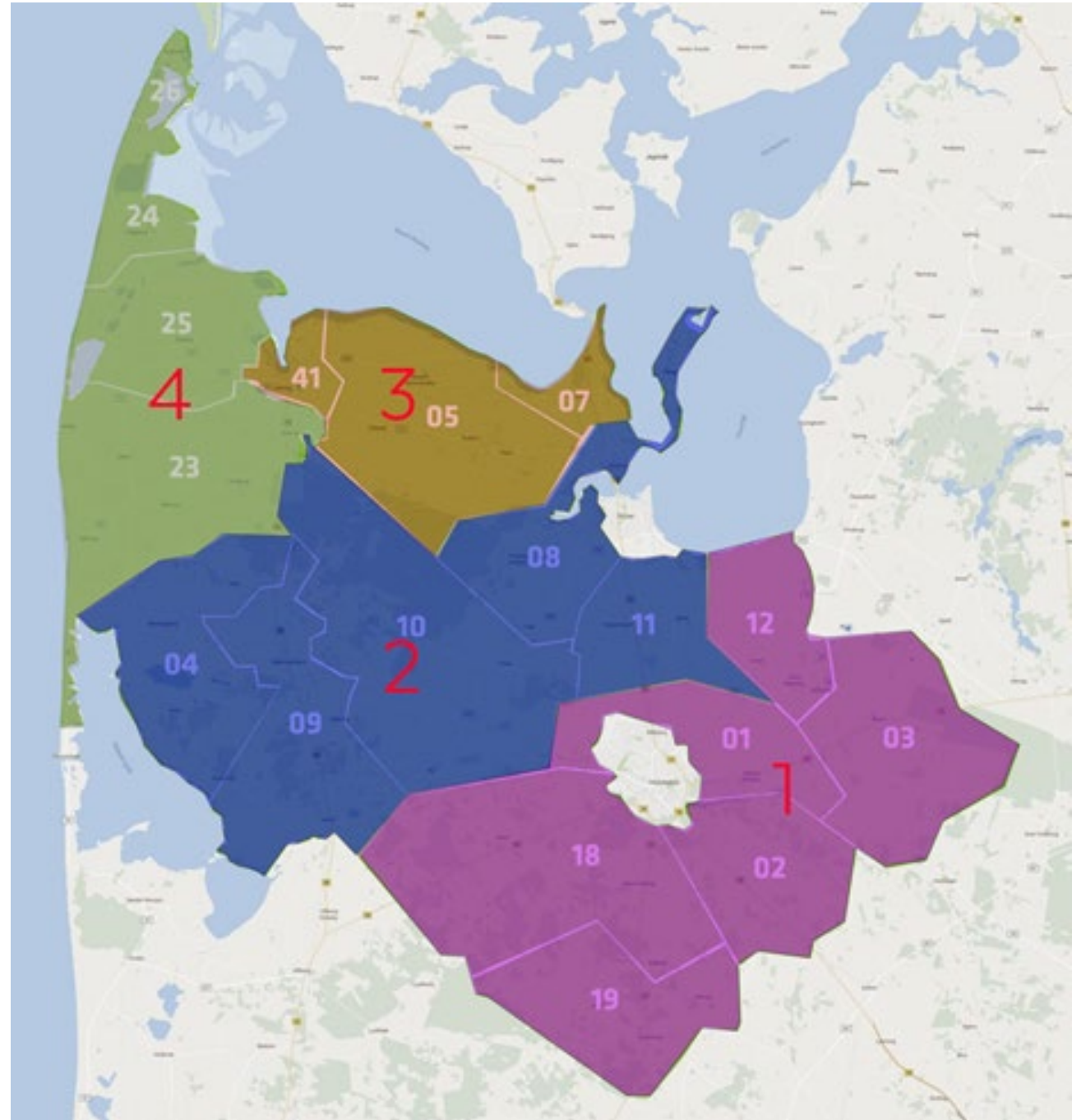
# Agenda

JYSK ENERGI

1. Velkommen v. direktør Lars Naur
2. Intro til Jysk Energi v. bestyrelsesformand Anton Bro
3. Baggrund og historie v. Lars Naur
4. Status på projektet v. forretningschef Morten Porse
5. Gennemgang af udbudsmateriale v. Lars Naur
6. Revisorpåtegning v. statsaut. revisor Jesper Viborg
7. Videre forløb
8. Eventuelt og spørgsmål

# Jysk Energi A.m.b.a.

- Stiftet i 1923 som Nordvestjysk Elforsyning
- Andelsselskab med ca. 30.000 andelshavere svarende til 1% af Danmarks el-forbrugere
- Vi er p.t. godt 90 medarbejdere placeret på Skivevej 120 i Holstebro



# Organisation

JYSK ENERGI



Valg til  
repræsentantskab d.  
14. og 15. november i  
kreds 1 og kreds 3.

# Koncerndiagram

# JYSK ENERGI





# Agenda

JYSK ENERGI

1. Velkommen v. direktør Lars Naur
2. Intro til Jysk Energi v. bestyrelsesformand Anton Bro
3. Baggrund og historie v. Lars Naur
4. Status på projektet v. forretningschef Morten Porse
5. Gennemgang af udbudsmateriale v. Lars Naur
6. Revisorpåtegning v. statsaut. revisor Jesper Viborg
7. Videre forløb
8. Eventuelt og spørgsmål

# Jysk Energi Invest

JYSK ENERGI

JYSK ENERGI  
Invest

- Strategi:

*Øge investeringsomfanget primært i grønne investeringer – sol, vind og biogas*

# Baggrund og historie

- Ønske om at lave mere vedvarende energi
- Lemvig Kommunes udmelding omkring sol
- Køb af St. Løkke

## Høvsøre: Flertal anbefaler solcelleprojekt



Lokalplan for Høvsøre-projektet er på vej til byrådet til endelig behandling

## JYSK ENERGI

### Jysk Energi satser stort på folkeejede solcelleparker



Solcelleparken på Høvsøre bliver den første - allerede nu har Jysk Energi søgt om tilladelse til at opføre flere parker

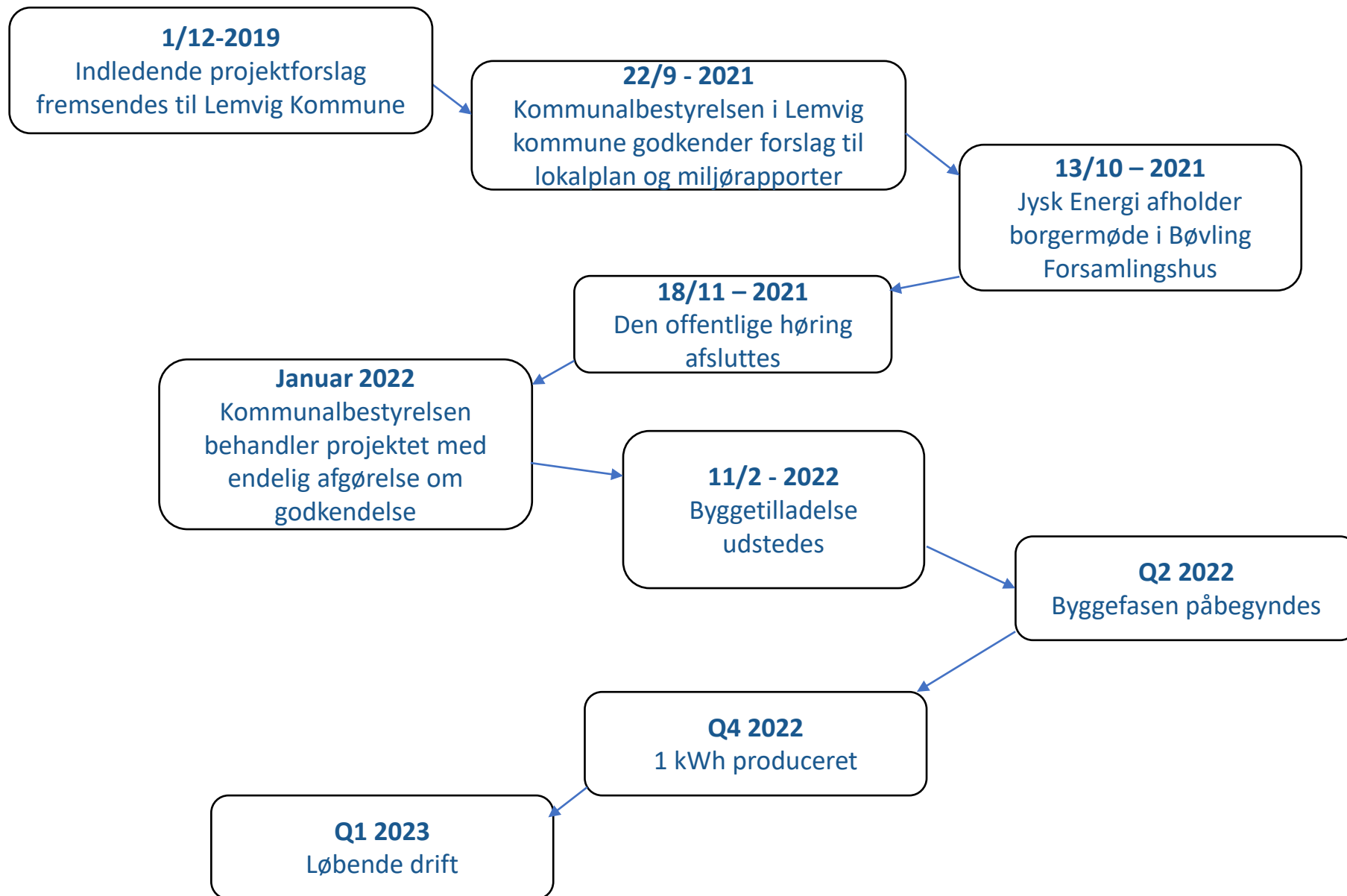
### Opgiver klimapark for at få lokalejet solcelleanlæg



Det er ok med solceller ved Høvsøre - hvis lokalbefolkningen vil være med, mener flertal. Foto: Mette Mørk

Et flertal vil acceptere en solcellepark ved Høvsøre - hvis lokalbefolkningen vil være medejere

# Tidslinje



## JYSK ENERGI

Indledende arbejde

Byggefasen

Idriftsættelse

Løbende produktion

# Agenda

JYSK ENERGI

1. Velkommen v. direktør Lars Naur
2. Intro til Jysk Energi v. bestyrelsesformand Anton Bro
3. Baggrund og historie v. Lars Naur
4. Status på projektet v. forretningschef Morten Porse
5. Gennemgang af udbudsmateriale v. Lars Naur
6. Revisorpåtegning v. statsaut. revisor Jesper Viborg
7. Videre forløb
8. Eventuelt og spørgsmål

# EPC - Rådgivere

JYSK ENERGI

Rådgivning ifm. parkdesign og udformning



- Juridisk rådgivning

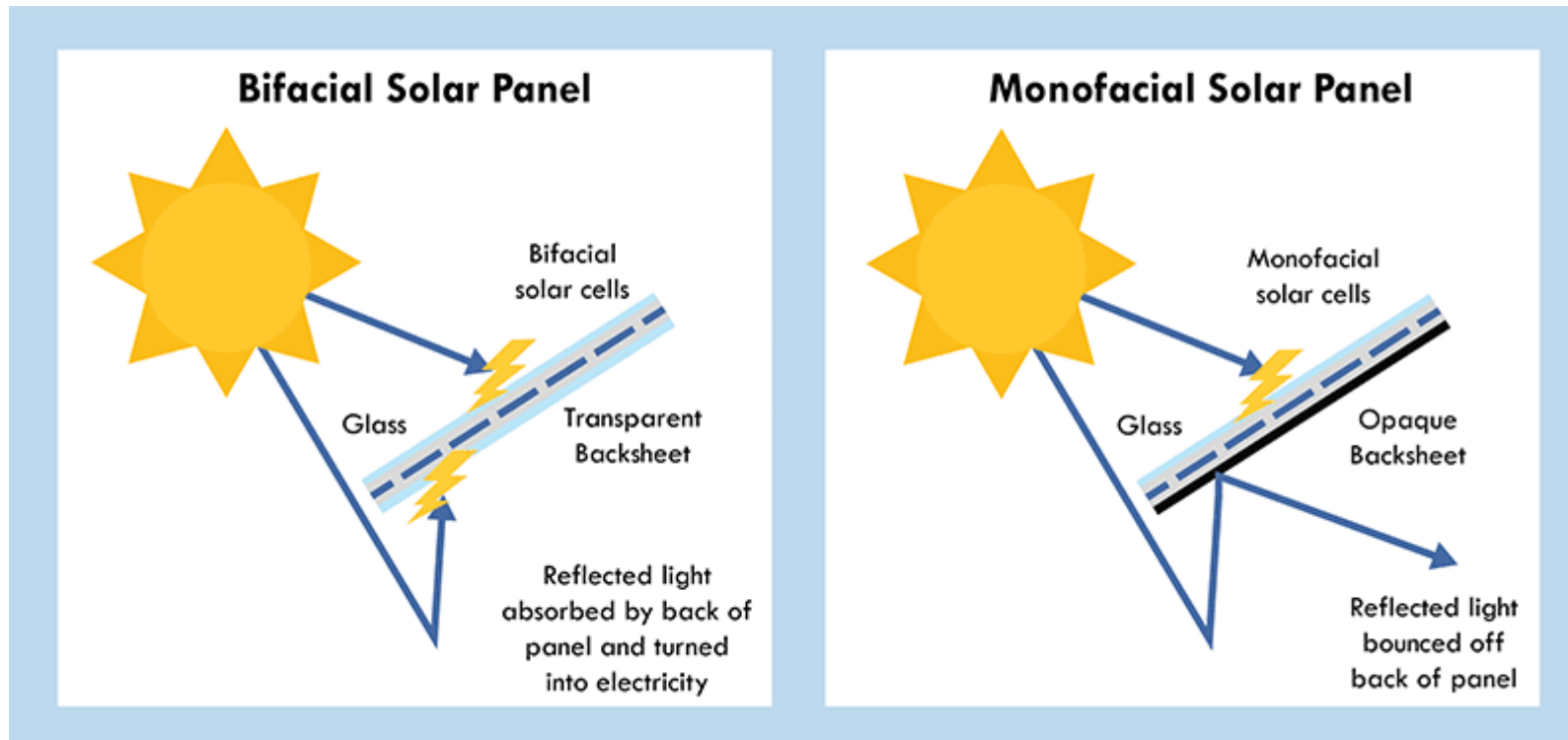
**HORTEN**  
SMV SUPPORT

- Revision

**BEIERHOLM**

# Valg af teknologi - Paneler

JYSK ENERGI



Højere produktion (8-10%) ved brug af Bi-Facial paneler  
Minimal méromkostning  
Afhængig af albedo-effekten → reflektionsværdi

# Valg af teknologi - Tracker

JYSK ENERGI

## Fixed Tilt



- Øst-vest vendte rækker
- Simpel konstruktion
- Højere installeret effekt
- Smal produktionskurve

## Single-Axis Tracker



- Nord-syd vendte rækker
- Bevægelig konstruktion
- Større afstand mellem rækkerne
- Bredere produktionskurve



# Valg af teknologi - Inverterer

JYSK ENERGI

## String inverterer



- Flere, mindre invertere
- Billigere at udskifte
- Større vedligeholdelsesarbejde
- Mere eksponeret for klima

## Central inverterer



- Færre, store invertere
- Dyre at udskifte
- Større produktionstab ved nedbrud
- Central opsamling, større kabler

# Leverandørvalg og tilkøb

JYSK ENERGI

## Primære komponenter:

- Paneler
  - Longi, bi-facial, tier-1 leverandør
- Tracker
  - Ideematec, høj vind-tolerance
- Inverter
  - Gamesa E., Lev.beting+inst.

## Yderligere fokusområder:

- Høj korrosionsklasse (C4)
- DAP leverance
- Finansielt stabile leverandører
- Pris, leveringstid og sourcing

# Design af Solcellepark Høvsøre

JYSK ENERGI



71 hektar

40 MW

1 60/30 t.f. station

7 power stations

14 invertere

336 trackere

5.696 pæle

74.048 paneler

# Vejen hertil... forarbejde

JYSK ENERGI



# Vejen hertil... gravearbejde

JYSK ENERGI



# Vejen hertil... 60/30 station

JYSK ENERGI



# Vejen hertil... trackersystem

JYSK ENERGI



# Vejen hertil... power stations

JYSK ENERGI

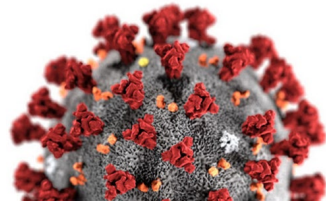




# Udfordringer undervejs

JYSK ENERGI

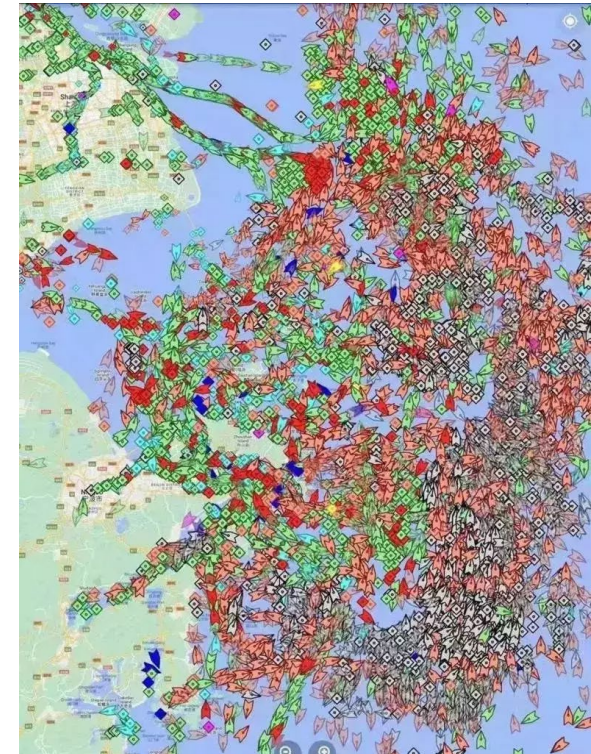
- Corona



- Krig i Ukraine



- Leveranceudfordringer – Havnen i Shanghai



# Solen har også skinnet på os

JYSK ENERGI

- Vejret!



- Fleksible samarbejdspartnere (Søren Knudsen, GeoPartner, SVJ, Bøvling maskinstation, HM Service, m.fl.)

# Status

- Status nu
  - Kabler er i jorden
  - Pæle er banket i jorden
  - Fundament til syv power stations etableret
  - 60/30 kV transformerstation leveret
  - Alle primære komponenter modtaget eller på vej
- I den nærmeste fremtid
  - Trackere samles og paneler monteres
  - Levering af power stations
  - Elektrisk installation
  - Energization, Hot/Cold commissioning

JYSK ENERGI



# Agenda

JYSK ENERGI

1. Velkommen v. direktør Lars Naur
2. Intro til Jysk Energi v. bestyrelsesformand Anton Bro
3. Baggrund og historie v. Lars Naur
4. Status på projektet v. forretningschef Morten Porse
5. **Gennemgang af udbudsmateriale v. Lars Naur**
6. Revisorpåtegning v. statsaut. revisor Jesper Viborg
7. Videre forløb
8. Eventuelt og spørgsmål

# Business case

## - Antagelse om anlægssum

JYSK ENERGI

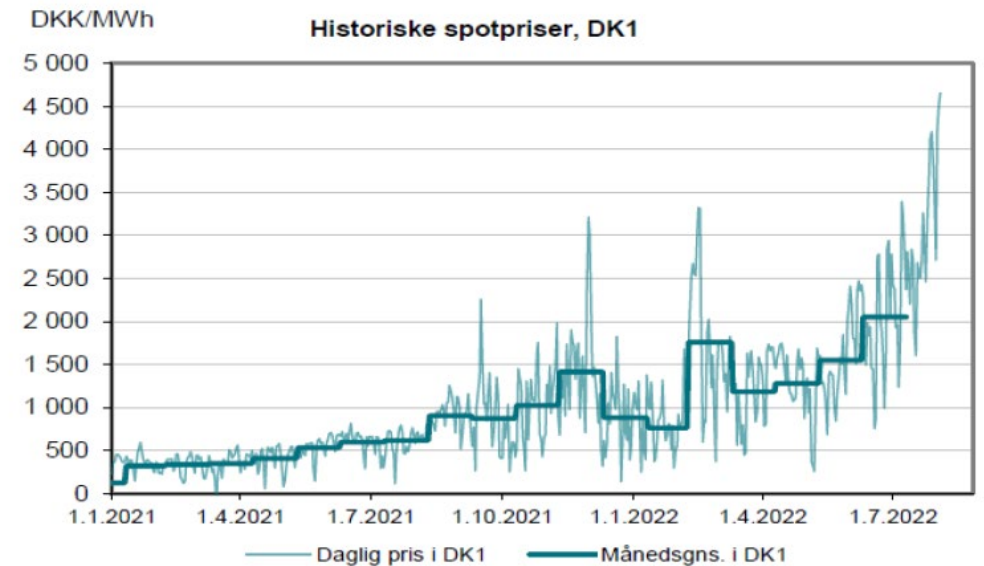
- Anlægssum:
  - Indledende studier og rådgivere: 8,6 mio. kr.
  - Projekt- og byggeledelse mv.: 8,2 mio. kr.
  - Solcelleanlæg: 189,3 mio. kr.
  - Kompensation og grønne puljer: 9,4 mio. kr.
  - Diverse 4,5 mio. kr.
- Estimeret anlægssum: 220 mio. kr.

# Business case

## - Antagelse om fremtidig elpriser

JYSK ENERGI

- Fremtidig elpris
  - 2023-2025: Priser som kan sikres i markedet
    - 2023: 1200 kr. pr. MWh (120 øre pr. kWh)
    - 2024: 700 kr. pr. MWh (70 øre pr. kWh)
    - 2025: 530 kr. pr. MWh (53 øre pr. kWh)
  - Budgetteret fra 2026:
    - Mellem 200 og 500 kr. pr. MWh (20-50 øre pr. kWh)



# Business case

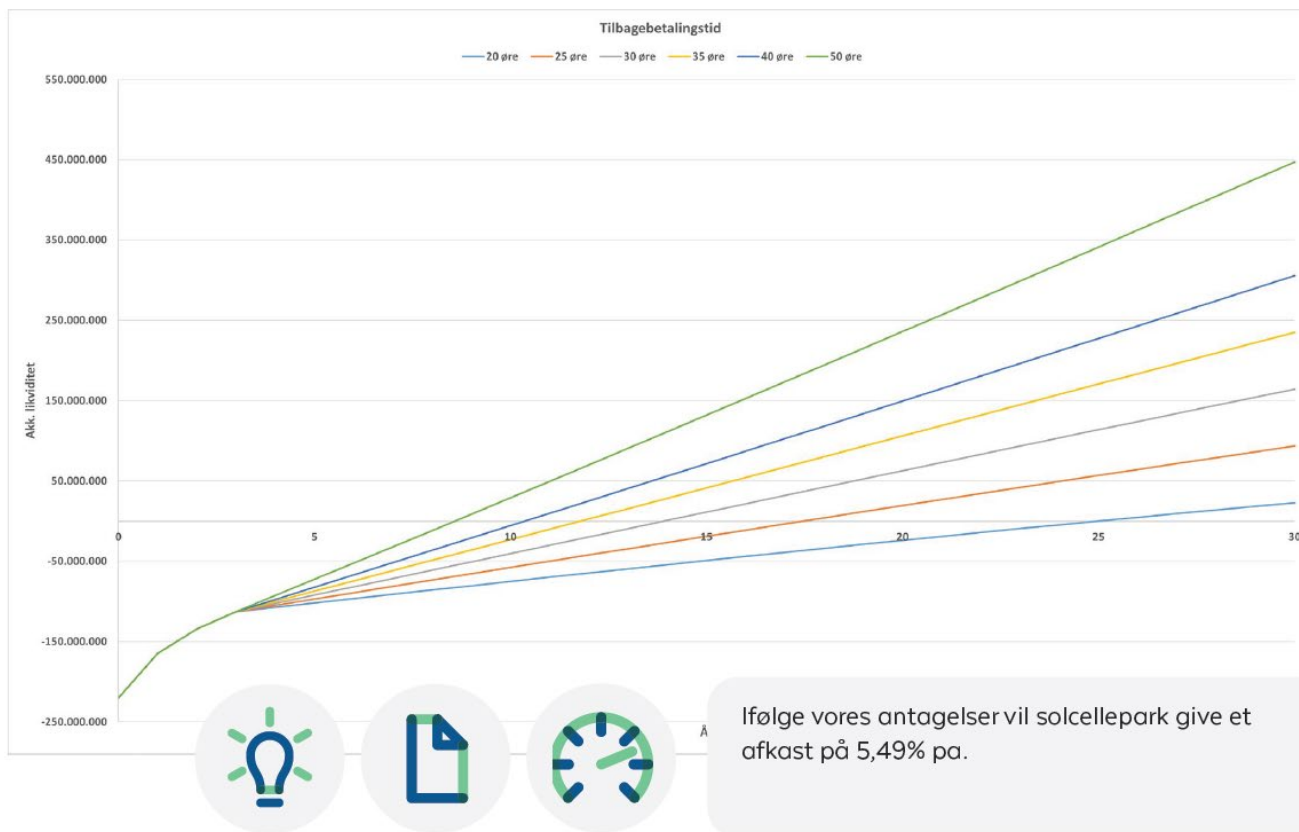
## - Antagelser om driftsomkostninger

JYSK ENERGI

- Årlig jordleje: 960.000 kr.
- Omkostninger ca. 2,6 mio. kr./år.
  - Drifts- og vedligeholdelsesomkostninger – 1,8 mio. kr.
  - Forsikring – 316 tkr.
  - Elektricitet – 301 tkr.
  - Revisor og regnskabservice – 100 tkr.
  - Øvrige omkostninger – 119 tkr.
- Årligt effekttab: 0,45% (forringet virkningsgrad af paneler)

# Følsomhedsanalyse ved forskellige elpriser

JYSK ENERGI



## Elpriser 2023 - 2025

2023	120 øre pr. kWh
2024	70 øre pr. kWh
2025	53 øre pr. kWh

## Fra 2026

Elpris	Afkast	Tilbagebetalingstid
20 øre	1,0%	Ca. 25 år
25 øre	3,6%	Ca. 17 år
30 øre	5,5%	Ca. 14 år
35 øre	7,1%	Ca. 12 år
40 øre	8,5%	Ca. 10 år
50 øre	10,9%	Ca. 8 år



# Risici

JYSK ENERGI

- Tilslutning inden 31/12-22
- Fald i elpris
- Dårlig produktion
- Defekter
- Nye regler, tariffer og/eller skatter

# Jysk Energis rolle i byggefasen og efterfølgende

JYSK ENERGI

- I byggefasen
  - Bygge transformerstation
  - Overvågning og adgangskontrol
  - Projektledelse
- Efterfølgende
  - Evt. drift og vedligehold af solcelleparken
  - Udlejer af jord



# Jysk Energis rolle – Prisoversigt

JYSK ENERGI

- Årlig jordleje: 960.000 kr. til Jysk Energi Invest A/S
- Transformerstation (Jysk Energi Teknik A/S): ca. 13 mio. kr.
- Fiberinfrastruktur, adgangskontrol og overvågning: ca. 1 mio. kr.
- Diverse småanskaffelser
- Timepriser på interne medarbejder

Salgspriser på interne medarbejdere (2022).

Funktion	Salgspriser
Specialister	998 kr.
Driftstekniker	750 kr.
Adm. tekniker	498 kr.
Adm. medarbejdere	435 kr.

# Vedtægter og udbudsmateriale

JYSK ENERGI

- Hvem kan investere?
  - 50 prioriterede tegningsrettigheder til personer over 18 år med fast bopæl eller rådende over fast ejendom i en radius på 4,5 km. fra randområde
  - Dernæst øvrige personer over 18 år i Lemvig kommune med fast bopæl eller rådende over fast ejendom (heltids- eller fritidsbolig)
- Hvor mange andele kan hver investor tegne?
  - Op til 227 andele af 4.400 kr. = 998.800 kr.
- Omsætningsbegrænsning af andele
  - Forkøbsret for eksisterende interessenter
  - Undtagelser: Arv, gave til livsarving eller ved handel til kontrolleret virksomhed

# Rådgivning

JYSK ENERGI

- Jysk Energi opfordrer til at søge rådgivning ved egen revisor/rådgiver
- Følgende banker har vist interesse i at finansiere andelene

## Solcellepark Høvsøre I/S

vestjysk BANK

Vestjysk Bank er en del af lokalsamfundet. Derfor bakker vi naturligvis op om den nye solcellepark på Høvsøre.

Vi tilbyder finansiering til Vestjyllands nye solcellepark på attraktive vilkår.

Kontakt din rådgiver i Vestjysk Bank, hvis du allerede er kunde hos os.

Er du ikke kunde endnu, så kontakt os alligevel for et godt tilbud.

Velkommen i Vestjysk Bank



Danmarks stærkeste Lokalbank

Ringkjøbing  
Landbobank

## Finansiering af andele i Solcellepark Høvsøre I/S

### Favorable lånevilkår

- » Specialafdeling med mange års erfaring i vedvarende energi
- » Individuel finansiering med fokus på fleksibilitet

### Kontakt os

- » Få et godt og uforpligtende tilbud
- » Ring til Dorte Susgaard på 7624 9362
- » Eller besøg [www.landbobanken.dk/solcellepark](http://www.landbobanken.dk/solcellepark)

[www.landbobanken.dk/solcellepark](http://www.landbobanken.dk/solcellepark)

# Agenda

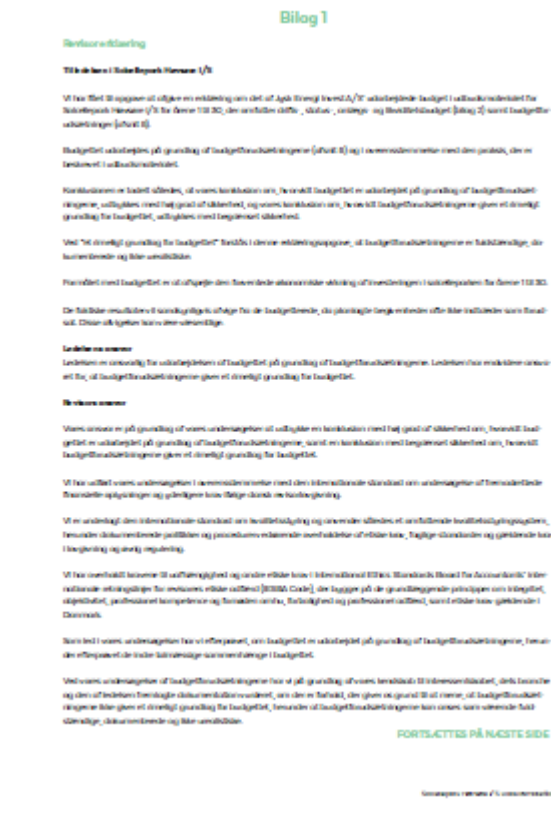
JYSK ENERGI

1. Velkommen v. direktør Lars Naur
2. Intro til Jysk Energi v. bestyrelsesformand Anton Bro
3. Baggrund og historie v. Lars Naur
4. Status på projektet v. forretningschef Morten Porse
5. Gennemgang af udbudsmateriale v. Lars Naur
6. Revisorpåtegning v. statsaut. revisor Jesper Viborg
7. Videre forløb
8. Eventuelt og spørgsmål

# Revisorpåtegning v. Jesper Viborg

JYSK ENERGI

- Bilag 1 i udbudsmaterialet



# Agenda

JYSK ENERGI

1. Velkommen v. direktør Lars Naur
2. Intro til Jysk Energi v. bestyrelsesformand Anton Bro
3. Baggrund og historie v. Lars Naur
4. Status på projektet v. forretningschef Morten Porse
5. Gennemgang af udbudsmateriale v. Lars Naur
6. Revisorpåtegning v. statsaut. revisor Jesper Viborg
7. Videre forløb
8. Eventuelt og spørgsmål



# Videre forløb

# JYSK ENERGI

- Tegningserklæring

- Ved tvivl om tegningsret, overlades tolkning til advokat Søren Tonnesen

**JYSK ENERGI Invest**

### Tegningserklæring

Havsøe Solcellepark 1/5

Undertegnede:

Navn: \_\_\_\_\_

Adresse: \_\_\_\_\_

By: \_\_\_\_\_

Cpr. Nr.: \_\_\_\_\_

Tlf: \_\_\_\_\_

E-mail: \_\_\_\_\_

Bankkonto reg. nr. \_\_\_\_\_ konto nr. \_\_\_\_\_

Bopæl indenfor 4,5 km til nærmeste solcellepanel:  Ja  Nej

Ejer fastejendom i Lemvig kommune:  Ja  Nej

Undertegnede erklærer herved, at jeg ønsker at tegne \_\_\_\_\_ stk. andele a kr. 4.400 i alt \_\_\_\_\_ kr. i Havsøe Solcellepark 1/5.

Jeg er bekendt med at jeg maksimalt kan tegne det antal andele, som jeg har fået særskilt meddelt i udbudsmaterialet.

Beløbet forfalder med 400 kr. pr. andel ved tegning eller i alt \_\_\_\_\_ kr. skal inc. interessentskabets konto i Danske Bank reg. nr. 4665 kontonummer 13456143 senest den 2. oktober **Ved indbetaling anføres det fulde navn som tekst.**

De resterende 4.000 kr. skal indbetales senest 14 dage efter det er offentliggjort, hvor mange andele investorerne er blevet tildelt.

Hvis beløbet ikke er indbetalt på interessentskabets konto senest på ovenfor anførte dato, bortfalder tegning og retten overgår til de øvrige interessenter Havsøe Solcellepark 1/5.

Den daglige ledelse i Lovet bemyndiges til foretage de nødvendige dispositioner i forbindelse med et solcelleparken alt sammen som beskrevet i udbudsmaterialet. Ved min underskrift bekræftes, at jeg interessentskabets vedtægter, herunder at der er personlig, direkte, solidarisk og ubegrænset hæftelse.

**JYSK ENERGI Invest**

**LIV Solcellepark**

Køb af andele i en solcellepark indebærer som enhver anden erhvervsretlig investering, en vis risiko, idet det faktiske økonomiske resultat kan afvige fra prognoserne i såvel positiv som negativ retning. Havsøe Solcellepark 1/5 tillægger derfor, at projektet og udbudsmaterialet drøftes og gennemgås af egne rådgivere.

Tegningsblanketten, hvor alle feltene skal være udfyldte, skal sammen med indbetaling være modtaget senest den 2. oktober 2022 kl. 16.00. Der accepteres ingen forbehold eller tegning via fuldmagt.

Jeg erklærer at have modtaget følgende materiale:

- Udbudsmateriale inkl. revisorerklæring
- Vedtægter for Havsøe Solcellepark 1/5

Dato \_\_\_\_\_ 2022

\_\_\_\_\_  
(Underskrift)

Såfremt andelen ønskes overført til et CVR nr. jf. vedtægterne punkt 3.3.6 skal nedenstående udfyldes.

Viksamhedens navn: \_\_\_\_\_

Cvr. nr.: \_\_\_\_\_

Adresse: \_\_\_\_\_

By: \_\_\_\_\_

Bankkonto reg. nr. \_\_\_\_\_ konto nr. \_\_\_\_\_

Denne erklæring skal afleveres til Jysk Energi i elektronisk form. Hvis du har et print, skal det scannes, før vi kan tage smud det. Erklæringen skal sendes til: [re@jyskenergi.dk](mailto:re@jyskenergi.dk)

- Betaling i to rater

- 1. rate senest 3/10
- 2. rate betales 14 dage efter tildeling

- Generalforsamling og valg af 1 eller 2 eksterne bestyrelsesmedlemmer

# Agenda

JYSK ENERGI

1. Velkommen v. direktør Lars Naur
2. Intro til Jysk Energi v. bestyrelsesformand Anton Bro
3. Baggrund og historie v. Lars Naur
4. Status på projektet v. forretningschef Morten Porse
5. Gennemgang af udbudsmateriale v. Lars Naur
6. Revisorpåtegning v. statsaut. revisor Jesper Viborg
7. Videre forløb
8. Eventuelt og spørgsmål

Spørgsmål?

JYSK ENERGI