

Referat - Følgegruppemøde – Solcellepark Nagbøl – 21/9-2022

Mødet afholdes via Microsoft Teams.

Med på mødet er:

Ageeth Millenaar, Forretningsudvikler – Jysk Energi

Mads Enevoldsen, Direktionsassistent – Jysk Energi

Vicki Schmidt, Kemiingeniør – Kolding Kommune

Steffan Behrens, Bæredygtighedsmedarbejder – Kolding Kommune

Fra følgegruppen:

Leif Dam-Christensen

Klaus Lund Rasmussen

Mick Hansen

Dagsordenen for mødet:

1. Gennemgang af referat og idékatalog
2. Gruppens rolle i forløbet
3. Noget nyt fra gruppen?
 - a. Hvad har I med fra jeres medborgere?
 - b. Tvivlsspørgsmål?
 - i. Hvad kan Jysk Energi gøre for at imødekomme disse?
 - c. Bekymringer?
 - i. Hvad kan Jysk Energi gøre for at imødekomme disse?
 - d. Idéer?
 - e. Forslag?
4. Jysk Energis inputs
5. Eventuelt
6. Til næste gang
 - a. Hvad skal vi arbejde videre? Jysk Energi og følgegruppen?
 - b. Planlægning af næste møde
 - i. Skal vi invitere andre med?

1. Godkendelse af referat og idékatalog

Referatet kan godkendes, og vil herefter blive udsendt til borgere, som har tilmeldt sig mailinglisten.

2. Gruppens rolle i forløbet

Jysk Energi: Gruppens rolle bliver at skulle agere bindeled imellem borgerne i Nagbøl og Jysk Energi.

Gruppen er enig.

3. Noget nyt fra gruppen

Gruppen har hørt at, at Jysk Energi har været i dialog ift. eventuelt ændring af påtænkt projektareal.

Jysk Energi: Det er korrekt. Vi er i øjeblikket i en positiv dialog med lodsejere i området ift. en mulig ændring af det påtænkte projektareal. Vi kan dog ikke konkludere noget med sikkerhed på nuværende tidspunkt.

Gruppen: Vi har kun modtaget en henvendelse fra en anden borger siden mødet. Denne borger havde spørgsmål ift. afskærmning og beplantning langs kanten af området.

Jysk Energi: Udgangspunktet er, at der kommer til at være et 5 meter bredt og 5 meter højt naturligt læhegn rundt langs kanten af parken. Da vi ikke kender de endelige kanter af projektet, kan vi ikke sige præcis, hvor der skal være læhegn endnu. Der er i øvrigt ikke planer om at etablere et lukket hegn som fx et plankeværk.

Gruppen: Hvilken type af solceller arbejdes der med, og hvor meget vil de i så fald fylde?

Jysk Energi: Det ved vi ikke endnu. Det beror på det endelige design. Dog er vores solcellepark i Høvsøre udformet med trackerløsningen, hvor panelerne på det højeste er fire meter høj. Det er i et begrænset tidsrum de er 4 meter høj. Der er i øvrigt 12 meter imellem hver række i Høvsøre.

Gruppen: Klaus spørger ind til, hvorvidt Jysk Energi er villige til at komme ud og besøge ham og evt. gå en runde i området.

Jysk Energi: Vi er helt klart åbne for at indgå i en dialog. Vi kontakter Klaus senere på ugen ift. videre aftale.

Gruppen: Leif, som er den lokale repræsentant for Sporet i Nagbøl, fortæller at Landbrug og Fødevarer, gerne vil være med til at drøfte mulighederne for at få stien fra Nagbølvej mod skoven inkorporeret som en del af stisystemet i en fremtidig solcellepark.

Gruppen nævner i øvrigt, at stier givetvis er lettere at vedligeholde fremfor fx shelters etc.

Vicki: Kunne Jysk Energi eventuelt komme med et forslag til, hvor stierne kunne lægges?

Jysk Energi: Ja, vi kan godt komme med et mere konkret forslag til næste møde. Vi kan dog ikke garantere at det kommer til at se præcis sådan ud i et færdigt projekt

Gruppen: Efterspørger hvorvidt det har været mulighed for at finde afgørelser fra energistyrelsen ifm. værditab.

Vicki: Taksationsmyndighed har offentliggjort afgørelser ifm. ansøgninger om kompensation for værditab.

Jysk Energi: Den har vi også fundet, og vi vedlægger et link til hjemmesiden i referatet.

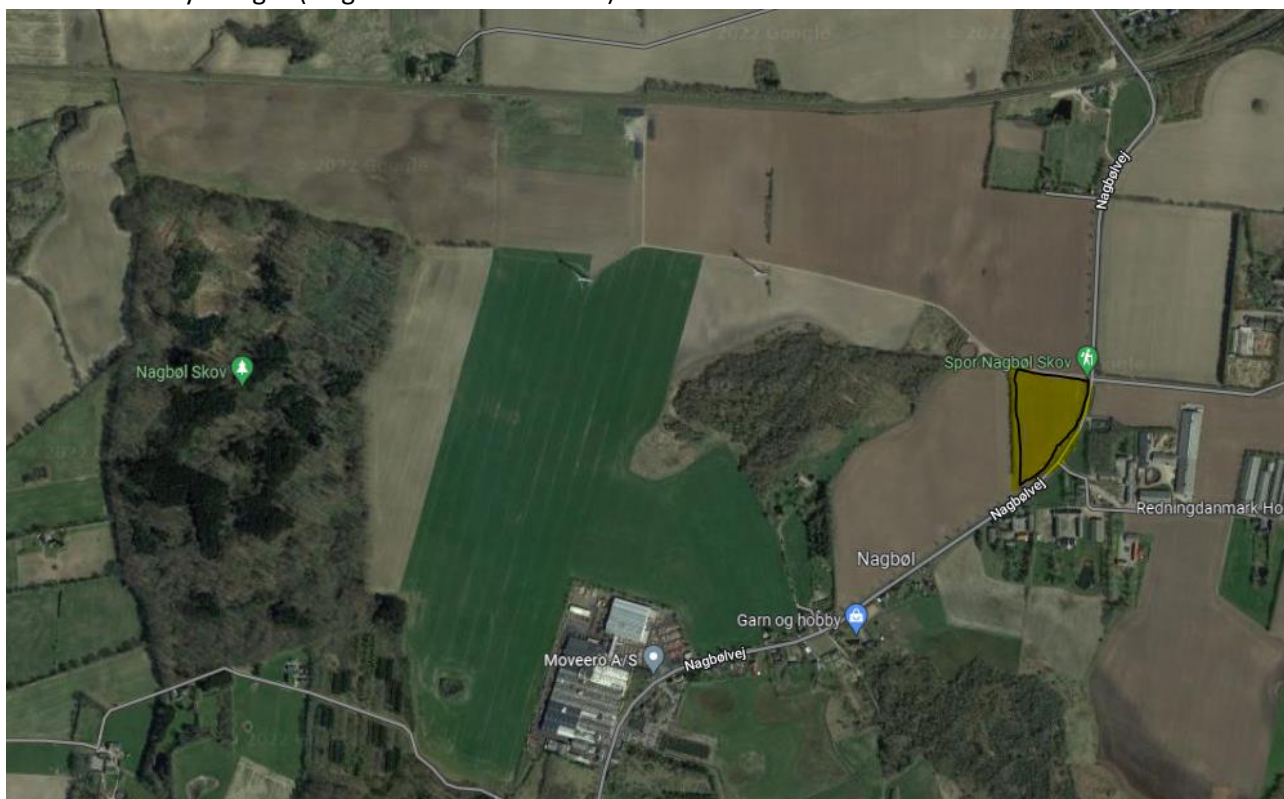
Link: <https://taksationsmyndigheden.dk/afgoerelser/sider/afgoerelser.aspx>

Jysk Energi nævner, som på mødet 14/9, at Energistyrelsen skal være med på et senere borgermøde, hvor de bl.a. kommer til at forklare om processerne og reglerne ift. sådanne ansøgninger.

4. Jysk Energis inputs

Jysk Energi informerer om, at de på baggrund af inputs fra informationsmødet d. 14/9 er i en positiv dialog med lodsejere ifm. at klarlægge mulighederne for at tilpasse det ønskede projektområde ved fx at bytte om på nogle matrikler, så arealet langs Nagbølvej evt. kan udelades som en del af en solcellepark. Der er dog ikke noget, der er endeligt afgjort her, så vi kan ikke sige noget endeligt på nuværende tidspunkt. Vi arbejder stadig på sagen, og tager stadig imod idéer og forslag.

Derudover kan vi dog sige, at vi har valgt at trekanten som vist på kortet nedenfor, udelades og ikke bliver en del af projektarealet. Vi håber at en, at en udeladelse af dette hjørne ville imødekomme flere beboernes bekymringer (Se gult-markeret område).



Jysk Energi er i øvrigt åbne for dialog med borgere, som ønsker at drøfte specifikke issues.

5. Eventuelt

Følgegruppen roser kommunen for at de inddrager borgerne, og anerkender dens engagement.

6. Hvad skal der arbejdes videre med?

Det aftales, at næste følgegruppemøde bliver sat til afholdelse d. 6/10.

Følgegruppen efterspørger flere konkrete planer og visualiseringer, så det bliver lettere at forholde sig til, hvilke forandringer parken vil have for dagligdagen. Herunder nævnes bl.a. placering af paneler, transformere, invertere osv. Der er ikke umiddelbart behov for en meget detaljeret plan, men blot et mere konkret projektforslag.

Jysk Energi tager det til efterretning, og vil efterstræbe at kunne levere det på det følgende følgegruppemøde.

Det foreslås at Jysk Energi fremadrettet benytter følgegruppemøderne til at "trykprøve" de oplæg, der vil blive præsenteret på det følgende borgermøde.