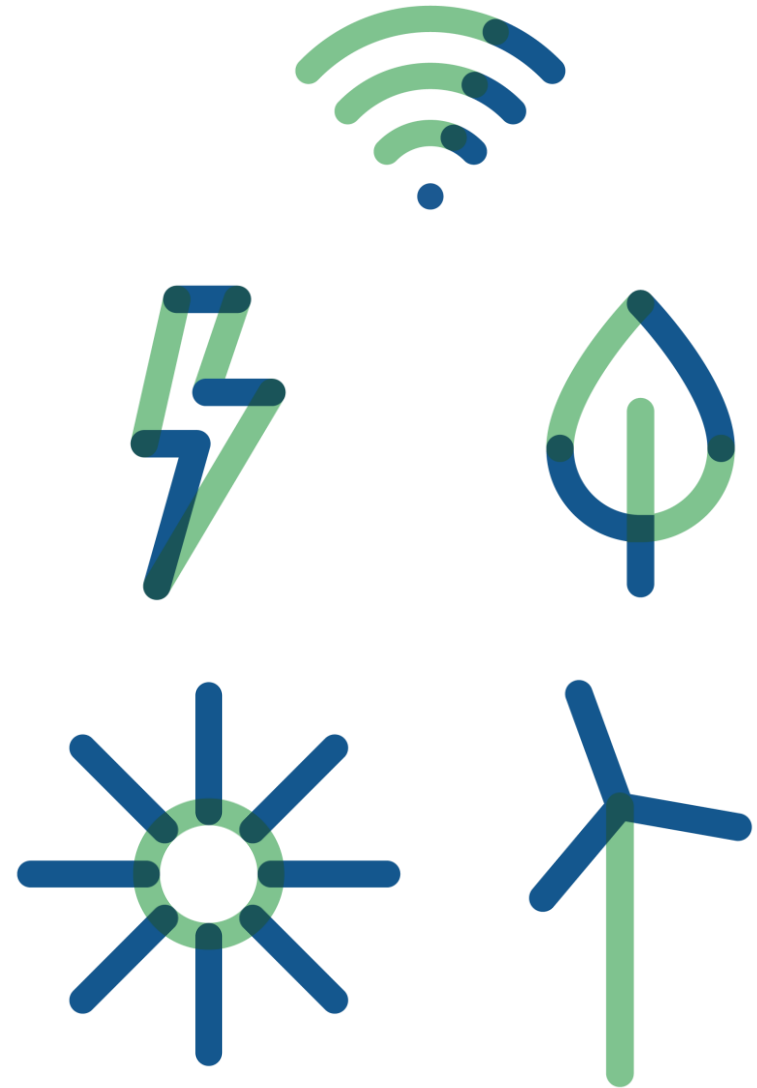


Energipark v. Romvigvej, Vildbjerg  
**GRØN** værdi til lokalsamfundet

v. Jysk Energi Invest A/S

Tirsdag d. 11. april 2023



# Jysk Energi A.m.b.a.

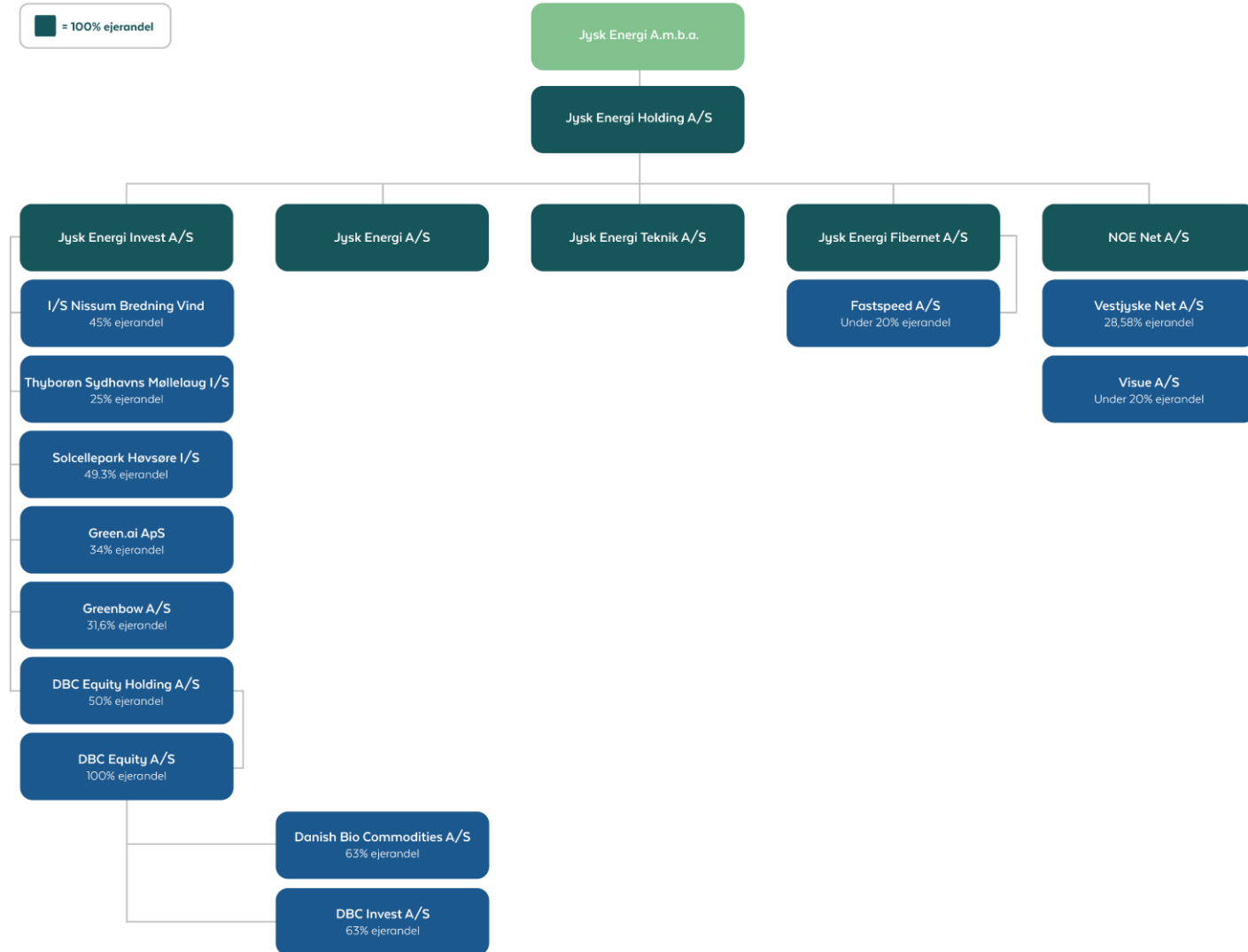
JYSK ENERGI  
Invest

- Stiftet i 1923 som Nordvestjysk Elforsyning
- Andelsselskab med ca. 30.000 andelshavere svarende til 1% af Danmarks el-forbrugere
- Vi er p.t. knap 100 medarbejdere placeret på Skivevej 120 i Holstebro



# Koncerndiagram

■ = 100% ejerandel





# Energipark ved Romvigvej

JYSK ENERGI  
Invest



- Ca. 70 ha
- Forventet produktion: 50.000 MWh pr. år
- Dette svarer til ca. 12.500 husstandes årlige forbrug
- 8.000 tons reduktion CO<sub>2</sub> pr. år ift. nuværende udledning (133 g/kWh)
  - 13,4 % af Herning Kommunes 2030 mål
- Herning som DK2020 kommune og et ønske om selvforsyning



# Karakteristika ved solanlæg

JYSK ENERGI

- **Tracker-løsning**
  - Nord/syd-vendte rækker
  - Fra øst mod vest
  - Følger "tracker" solens bue over himlen
  - En relativ simpel motormekanisme – kan ikke høres
- **Paneler**
  - Måler ca. 225X110 cm
  - En på hver side
  - Antirefleks
  - Højde ved fuld eksponering: ca. 4,2 meter
- **Læhegn**
  - Naturhegn
  - Højde: 5 meter
  - Bredde: 5 meter



# Forslag til indretning

JYSK ENERGI

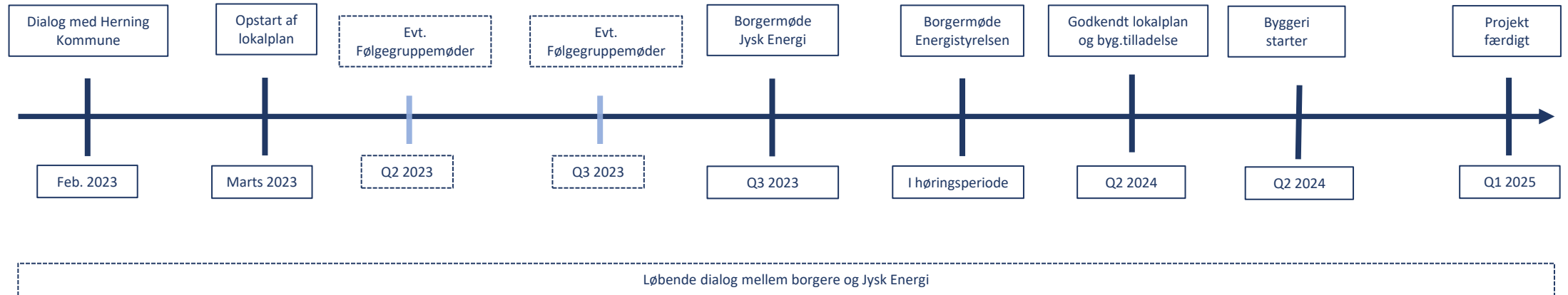


- Signaturforklaring
- Produktionsovervågning
  - Infotavler
  - Sø / dam
  - Rekreativt område
  - TF Transformerstation
  - Sti / vej
  - Sti udenfor området
  - Beplantning
  - Vandløb

# Hvad sker der nu?

JYSK ENERGI

Vores håb er en tidsplan, der ligner denne:



Den almindelige planlægningsproces for tillæg til kommuneplanen, lokalplan med miljøvurdering og miljøkonsekvensvurdering vil forventeligt tage ca. 18 måneder.

Men! Vi håber, at vi kan gøre det hurtigere!



# LIV Modellen

JYSK ENERGI  
Invest

- Lokalt medejerskab
- Investeringer på lang sigt i
- Vedvarende energi



LIV

**Jysk Energi satser stort på folkeejede solcelleparker**



Solcelleparken på Høvsøre bliver den første - allerede nu har Jysk Energi søgt om tilladelse til at opføre flere parker





*”Dem der skal se på solcelleparken skal også have fordelene”*

- 40% af solcelleparken udbydes til lokalbefolkningen
- Anparterne udbydes til anlægspris



**LIV**  
Solceller

- Lokalt Medejerskab
- Investeringer på lang sigt
- Vedvarende energi

# Medejerskab i processen

JYSK ENERGI

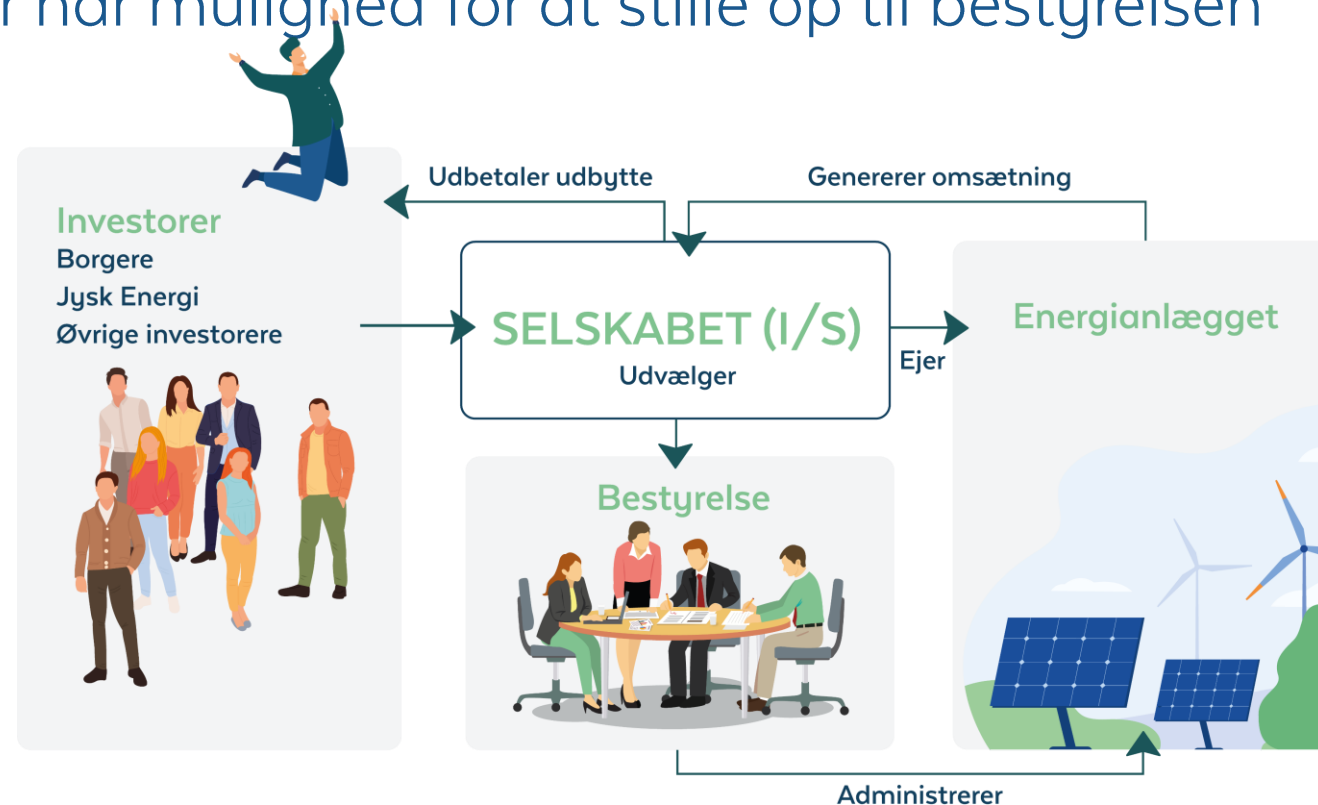
- En løbende dialog
- Inddragelse af idéer og forslag
- Respekt for og hensyntagen til tvivl og bekymringer
- Tilgængelighed



# Selskabskonstruktionen (I/S)

JYSK ENERGI

- Giver mulighed for løbende udbetaling af udbytter uden generalforsamling
- Et demokratisk setup med én stemme pr. andel
- Alle investorer har mulighed for at stille op til bestyrelsen

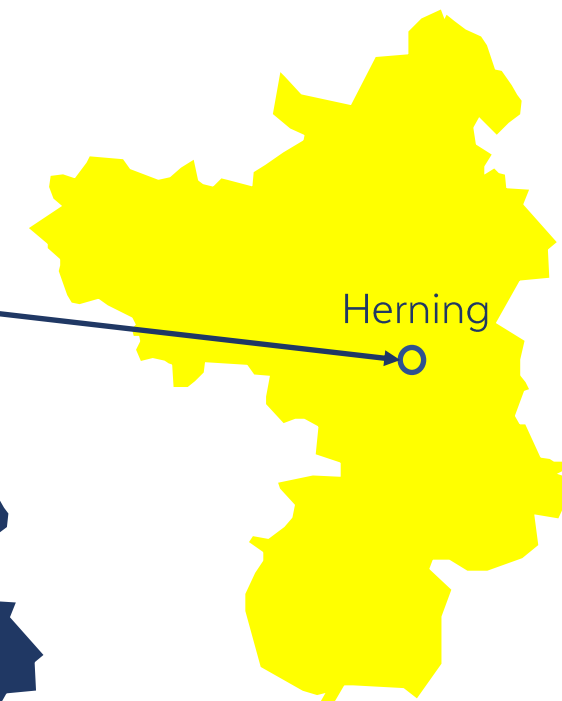




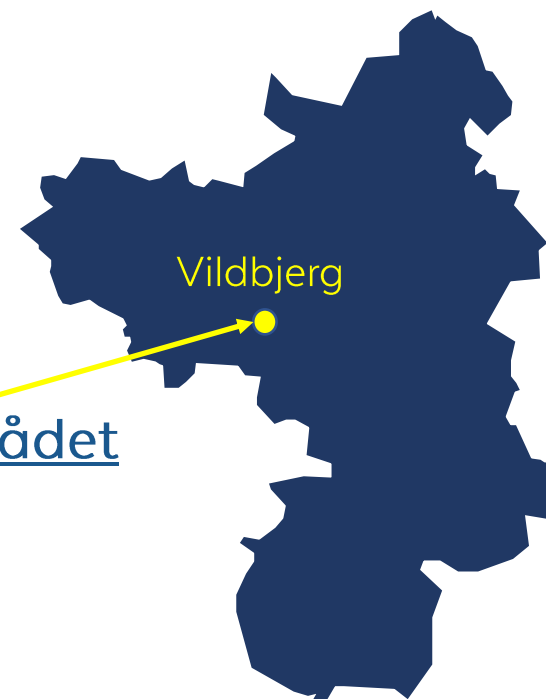
# Med grøn energi kommer grønne puljer

JYSK ENERGI  
Invest

- Grøn Pulje til lokalbefolkningen på kr. 40.000 pr. MW  
Administreres af Herning Kommune

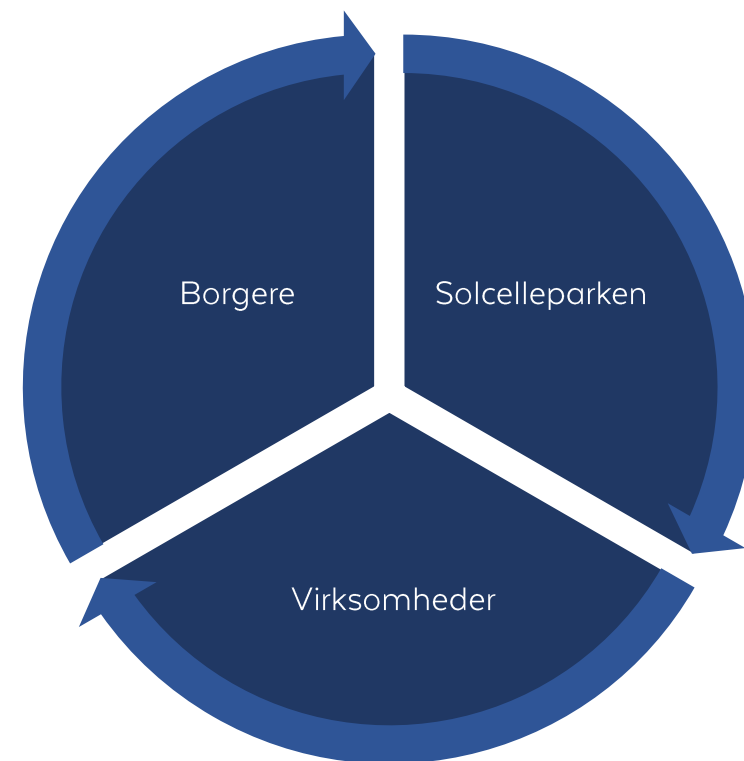


- Særlig lokalpulje fra Jysk Energi til lokalområdet  
Administreres af Jysk Energi



# Værditilbud til Vildbjerg

- Værditilbuddet fra Jysk Energi baserer sig på;
  - Stort engagement i lokale initiativer og interesser
  - Medejskab fra private borgere (CPR-numre)
  - Fortegningsret til PPA-aftaler til byens virksomheder



# Hold dig orienteret

- Tilmeld jer nyhedsbrevet om Energiparker

Tilmeld dig nyhedsbrevet 'Energiparker' og få besked når der er nyt



<https://www.herning.dk/tilmeld-dig-nyhedsbrevet/>

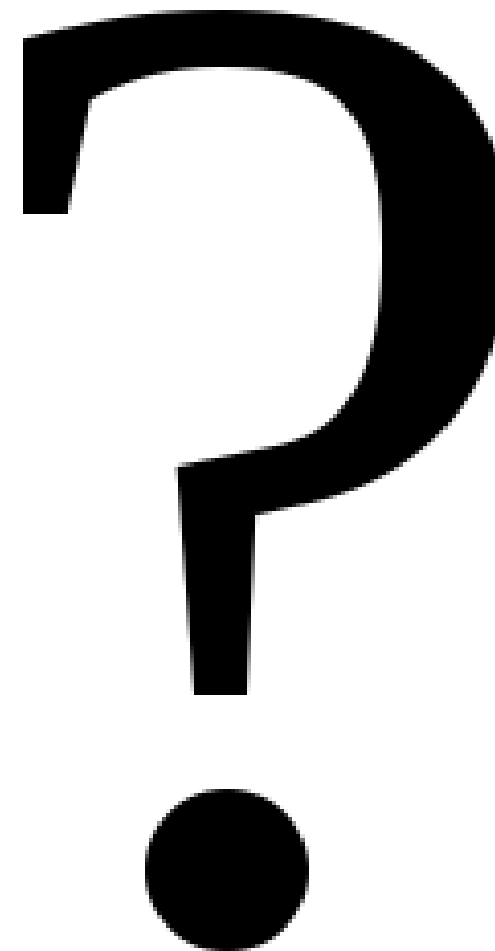
- Tilmeld jer Jysk Energis mailingliste:
  - Vi vil løbende holde jer opdateret, når der er nyt ift. projektet
  - Send en mail med "Mailingliste - Vildbjerg" i emnefeltet til [vildbjerg@jyskenergi.dk](mailto:vildbjerg@jyskenergi.dk)



# Spørgsmål?



JYSK ENERGI



LIV