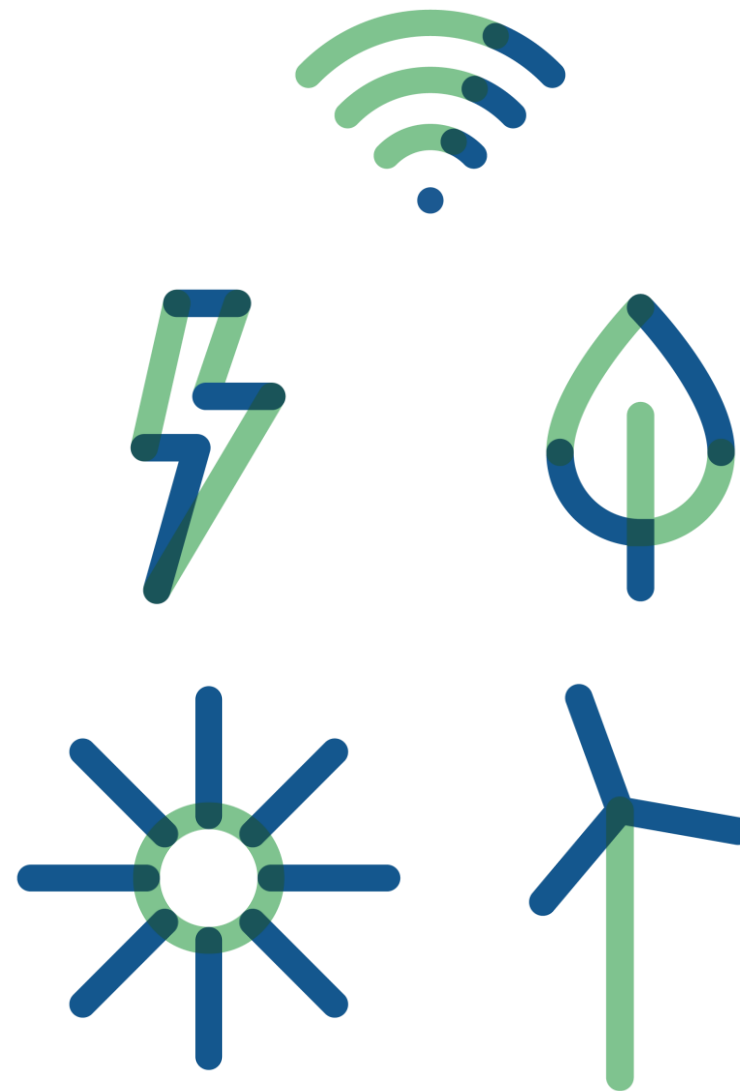


Solcellepark Romvigvej
GRØN værdi til lokalsamfundet

v. Jysk Energi Invest A/S

Torsdag d. 19. november 2022



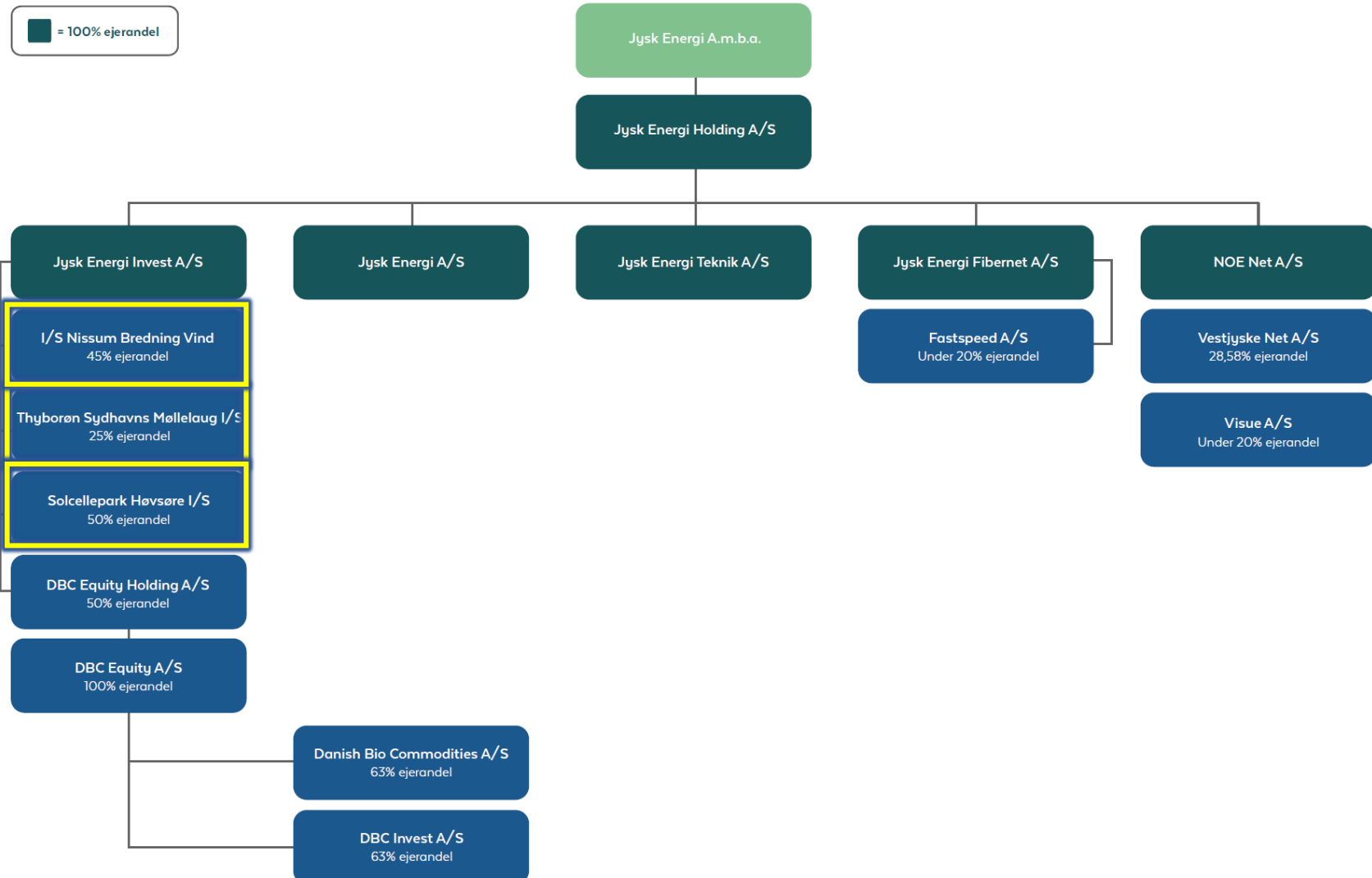
Jysk Energi A.m.b.a.

JYSK ENERGI
Invest

- Stiftet i 1923 som Nordvestjysk Elforsyning
- Andelsselskab med ca. 30.000 andelshavere svarende til 1% af Danmarks el-forbrugere
- Vi er p.t. knap 100 medarbejdere placeret på Skivevej 120 i Holstebro



Koncerndiagram



Energipark ved Romvigvej

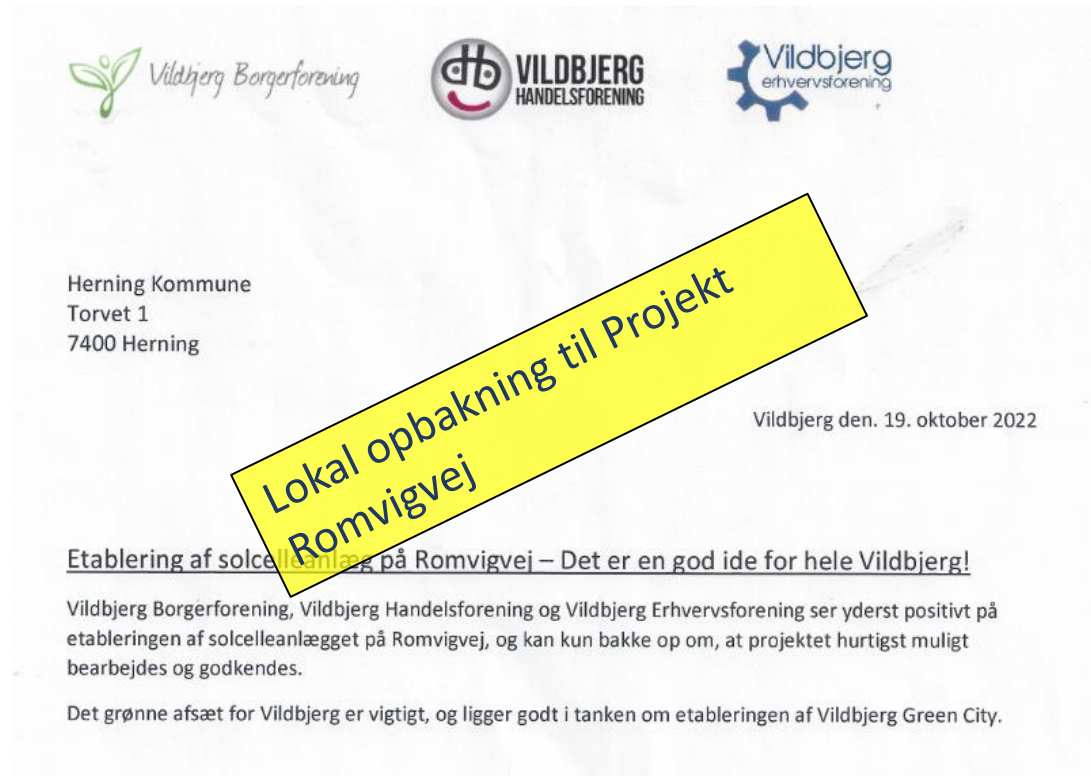
JYSK ENERGI
Invest



- Ca. 70 ha
- Forventet produktion: 60.000 MWh pr. år
- Dette svarer til ca. 15.000 husstandes årlige forbrug
- 8.000 tons reduktion CO₂ pr. år ift. nuværende udledning (133 g/kWh)
 - 13,4 % af Herning Kommunes 2030 mål
- Herning som DK2020 kommune og et ønske om selvforsyning

Stor interesse for nye energiprojekter i Herning Kommune

Cirka 200 borgere deltog mandag aften i et informationsmøde om nye energiprojekter. Her bad lokalpolitikerne om borgernes input og tanker til 11 projekt-idéer.



Byplan- og Bosætningsudvalget

Hvem sidder i Byplan- og Bosætningsudvalget i Herning Kommune, og hvad laver de i udvalget?

Byplan- og Bosætningsudvalg

- Mødedato: Mandag den 19. december 2022
- Mødetidspunkt: 14:00
- Mødelokale: C1.26

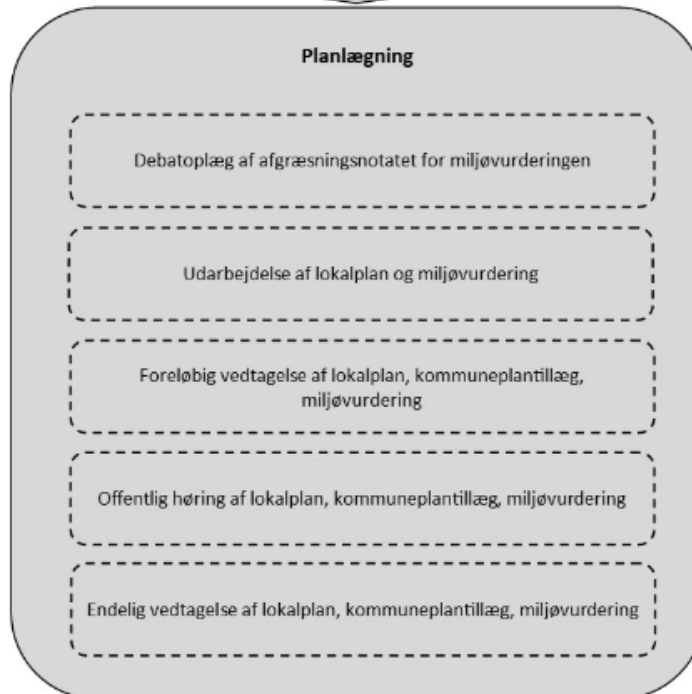
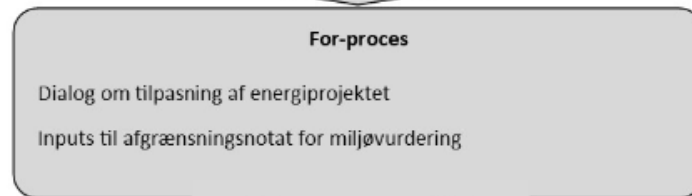
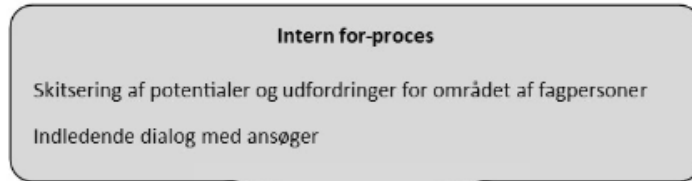
— 186. Vedvarende energianlæg, undersøgelse af lokal opbakning

Beslutning

Der startes planlægning for følgende projekter i prioriteret rækkefølge: 9, 27, 29, 24 og 25 (i en reduceret udgave).

Energinet vil gerne i dialog med kommunerne angående rækkefølgen af planlægnings-sagerne for energiprojekterne og for eventuelt at kunne køre sideløbende processer.

Hvad sker der nu?



I For-processen:
Involvering af lokalbefolkning

Den almindelige planlægningsproces for tillæg til kommuneplanen, lokalplan med miljøvurdering og miljøkonsekvensvurdering vil forventeligt tage ca. 18 måneder.

Vi håber at vi kan gøre det kortere!

Diverse undersøgelser og Redegørelser

Værditilbud til Vildbjerg

- Værditilbuddet fra Jysk Energi baserer sig på;
 - Stort engagement i lokale initiativer og interesser
 - Medejskab fra private borgere (CPR-numre)
 - Fortegningsret til PPA-aftaler til byens virksomheder

LIV Modellen

JYSK ENERGI
Invest

- Lokalt medejerskab
- Investeringer på lang sigt i
- Vedvarende energi



LIV

Jysk Energi satser stort på folkeejede solcelleparker



Solcelleparken på Høvsøre bliver den første - allerede nu har Jysk Energi søgt om tilladelse til at opføre flere parker



LIVokalt medejerskab

JYSK ENERGI
Invest

- Medejerskab ifm. processen
 - Borgermøder
 - Følgegrupper
 - Idégenerering
- Medejerskab af slutproduktet
 - Medejerskab til lokalområdet
 - Bæredygtige samfund
 - Pulje til lokale initiativer

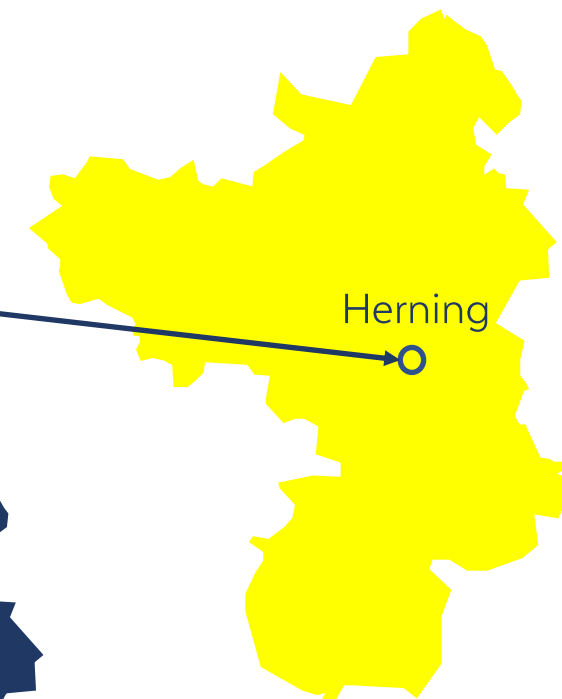


LIV

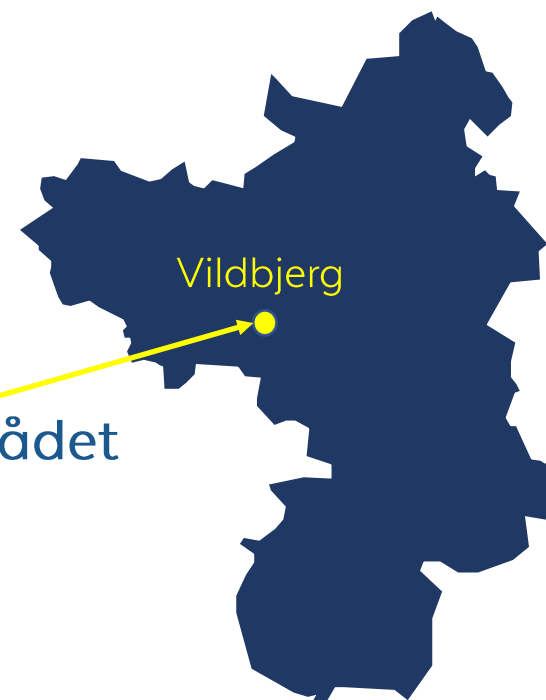
Med grøn energi kommer grønne puljer

JYSK ENERGI
Invest

- Grøn Pulje til lokalbefolkningen på kr. 40.000 pr. MW
Administreres af Herning Kommune



- Særlig lokalpulje fra Jysk Energi til lokalområdet
Administreres af Jysk Energi



Hvordan kommer I i spil?

JYSK ENERGI

- Vi inviterer til temaopdelte arbejdsgrupper
- F.eks.
 - Følgegruppen - Vildbjergensernes talerør til Jysk Energi og retur
 - Natur- og biodiversitetsudvalg - Planter og grønne områder ved parken
 - Aktivitetsudvalg - Aktiviteter og læring i parken
- Mulighed for medejerskab (CPR)



Hold dig orienteret

- Deltag i dialogen gennem følgegrupperne
- Tilmeld jer nyhedsbrevet om Energiparker

Tilmeld dig nyhedsbrevet 'Energiparker' og få besked når der er nyt

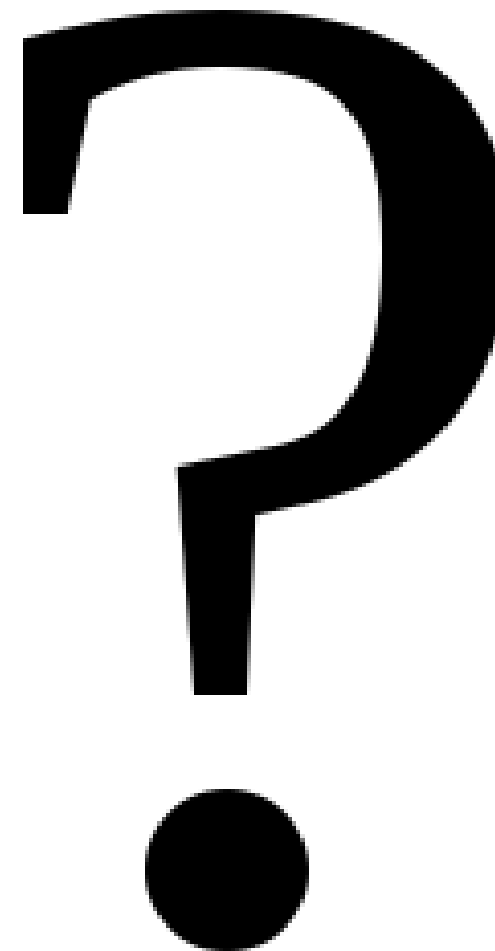


- Tilmeld jer Jysk Energis mailingliste:
 - Vi vil løbende holde jer opdateret, når der er nyt ift. projektet
 - Send en mail med "Mailingliste - Vildbjerg" i emnefeltet til mae@jyskenergi.dk

Spørgsmål?



JYSK ENERGI



LIV

Tak for jeres tid!

JYSK ENERGI

- Kontaktinformation:
 - Mads Enevoldsen
 - mae@jyskenergi.dk
 - Tlf. 31 42 04 56

