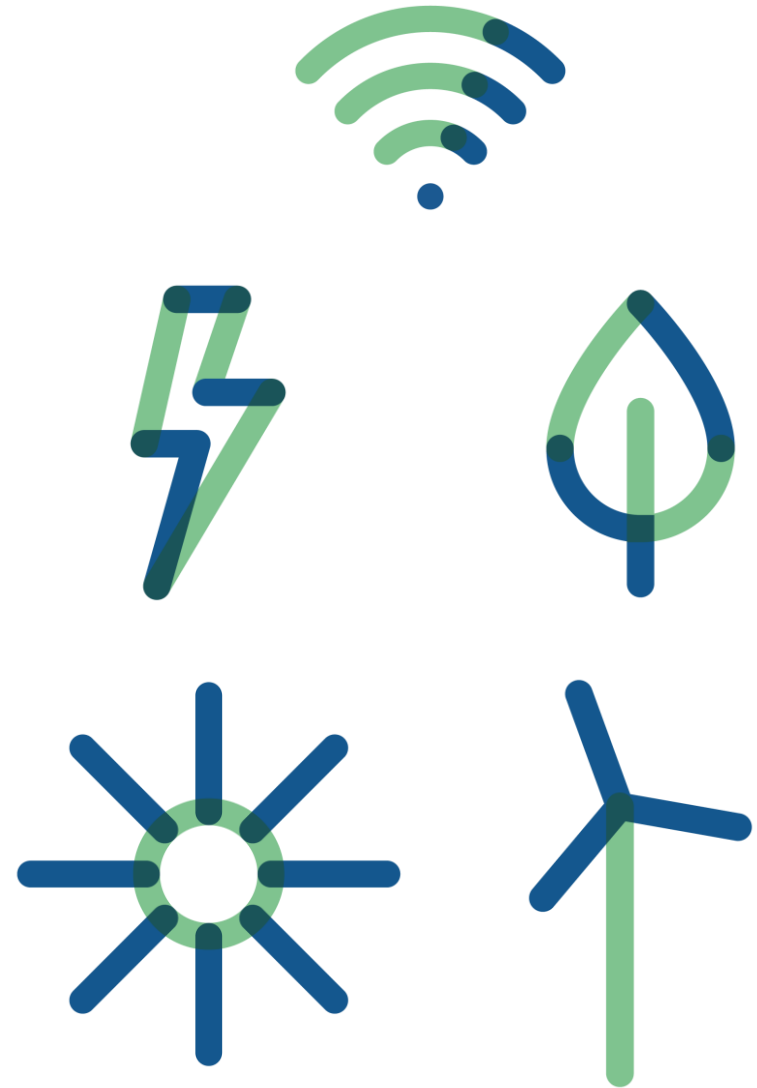


Solcelleprojekter v. Hennebjerg og Bækhus
Informations- og dialogmøde

11. december 2023



Om os

JYSK ENERGI
Invest



Morten Porse

Forretningschef - Jysk Energi Invest
A/S



Johannes von Siebenthal

VE Projektudvikler



Mads Enevoldsen

Forretningsudvikler - Jysk Energi Invest
A/S

Agenda

1. Mødets formål
2. Om Jysk Energi
3. LIV-modellen
4. Projekterne
5. Mulighederne for lokalområdet
6. Den fremtidige proces

Agenda

1. Mødets formål
2. Om Jysk Energi
3. LIV-modellen
4. Projekterne
5. Mulighederne for lokalområdet
6. Den fremtidige proces

Mødets formål

JYSK ENERGI

- Give generelle informationer omkring Jysk Energi
- Give generelle informationer om de to projekter og processen
- Modtage inputs, idéer og konstruktive forslag til anvendelse af grønne midler og indretning af projekterne
- Give mulighed for spørgsmål

Agenda

1. Mødets formål
2. Om Jysk Energi
3. LIV-modellen
4. Projekterne
5. Mulighederne for lokalområdet
6. Den fremtidige proces

Kommunens udmelding

- Danmark skal være CO₂-neutralt i 2050
- 1.324 ha sol skal opstilles inden 2030 i Varde Kommune
- Projektforslag indsendt i august 2022
- Prioritering og udmelding om hensigt til opstart af lokalplan i 2025

Jysk Energi A.m.b.a.

JYSK ENERGI
Invest

- Stiftet i 1923 som Nordvestjysk Elforsyning
- Andelsselskab med ca. 30.000 andelshavere svarende til 1% af Danmarks el-forbrugere
- Vi er over 100 medarbejdere placeret på Skivevej 120 i Holstebro



Jysk Energis forsyningsområde

JYSK ENERGI
Invest



■ = 100% ejerandel

Jysk Energi A.m.b.a.

Jysk Energi Holding A/S

JYSK ENERGI
Invest



Jysk Energi Invest

JYSK ENERGI
Invest

JYSK ENERGI
Invest

- Strategi:

Øge investeringsomfanget primært i grønne investeringer – sol, vind og biogas

Agenda

1. Mødets formål
2. Om Jysk Energi
3. LIV-modellen
4. Projekterne
5. Mulighederne for lokalområdet
6. Den fremtidige proces

LIV Modellen

JYSK ENERGI
Invest

- Lokalt medejerskab
- Investeringer på lang sigt i
- Vedvarende energi



LIV

Jysk Energi satser stort på folkeejede solcelleparker



Solcelleparken på Høvsøre bliver den første - allerede nu har Jysk Energi søgt om tilladelse til at opføre flere parker



”Dem der skal se på solcelleparken skal også have fordelene”

- 40% af solcelleparken udbydes til lokalbefolkningen
- Anparterne udbydes til anlægspris
- Medejerskab af processen



LIV
Solceller

Lokalt Medejerskab

LIV investeringer på lang sigt

- Jysk Energi som medinvestor
- Langvarig forpligtelse og engagement
- Hånden på kogepladen



LIV
Solcelleparker



Investeringer på lang sigt

LIV Vedvarende energi

JYSK ENERGI
Invest

- Grønne og bæredygtige investeringer
- Nationalt mål om uafhængighed af udenlandsk energi i 2030



LIV

Solcelleparker

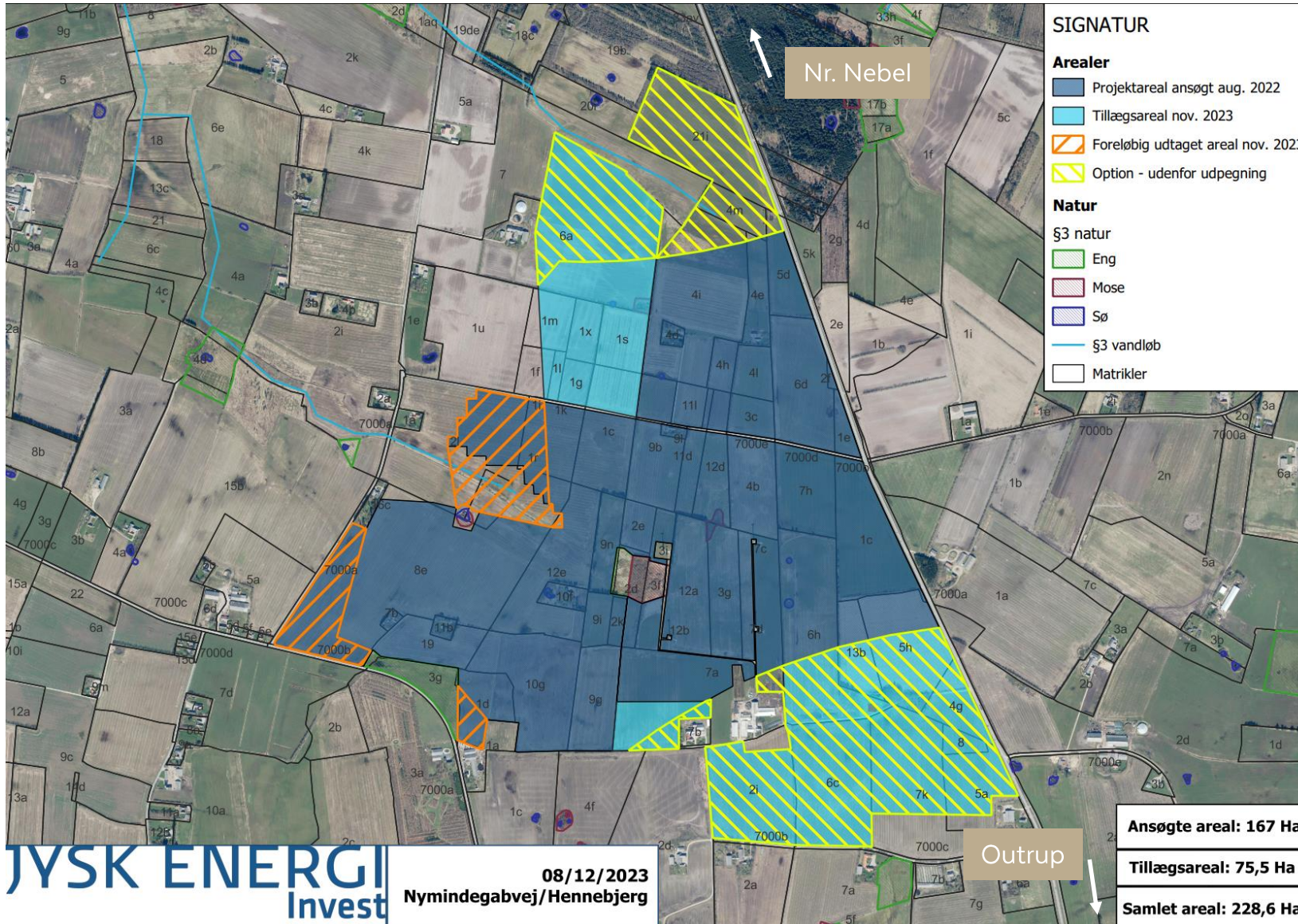


Vedvarende energi

Agenda

1. Mødets formål
2. Om Jysk Energi
3. LIV-modellen
4. Projekterne
5. Mulighederne for lokalområdet
6. Den fremtidige proces

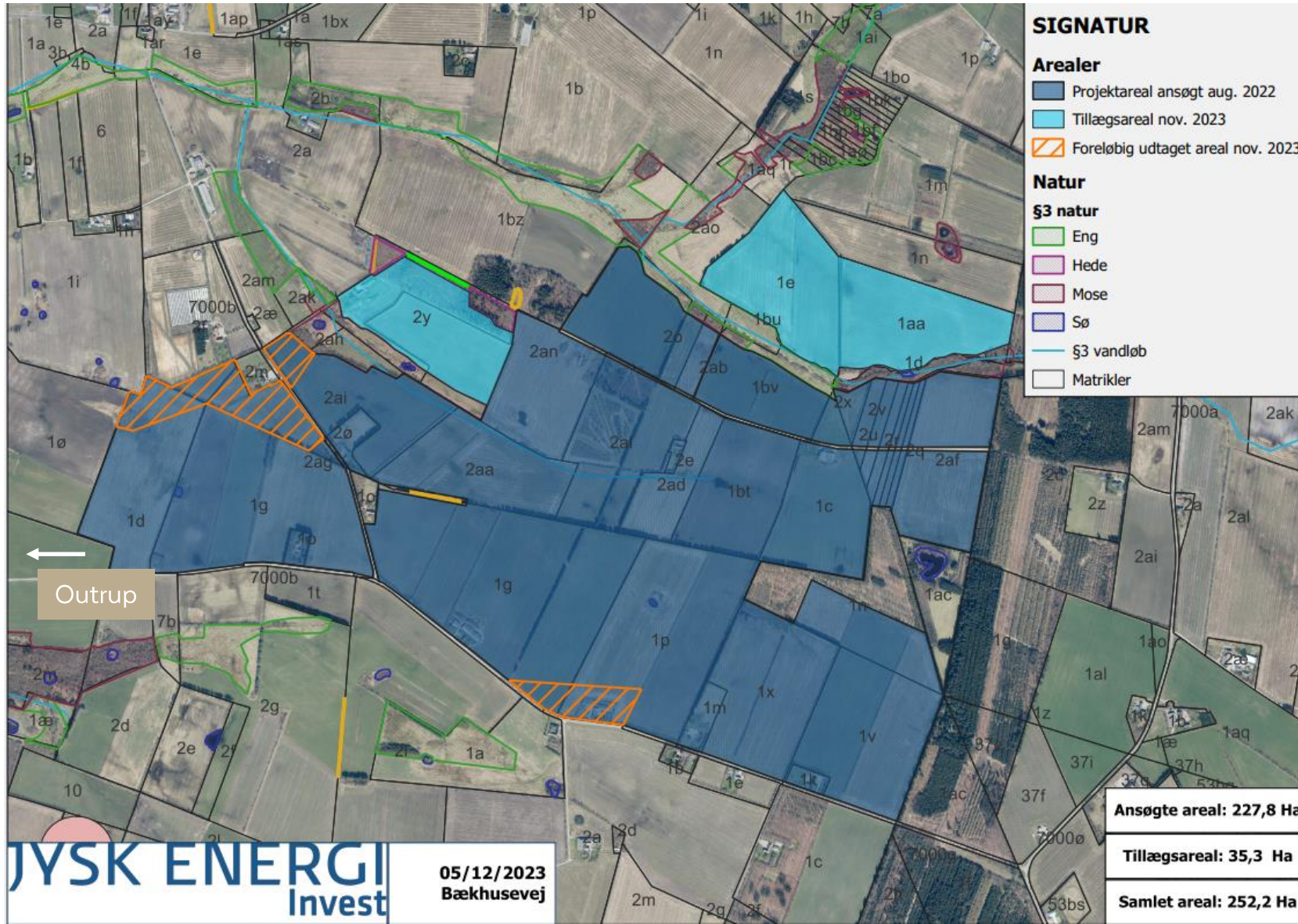
Projekt Hennebjerg (Nymindegabvej)



- Effekt v. 228 ha: ca. 137 MWp
- Effekt v. 167 ha: ca. 100 MWp

Projekt Bækhus

JYSK ENERGI
Invest



- Effekt v. 252 ha: ca. 151 MWp
- Effekt v. 227 ha: ca. 136 MWp

Solcelleanlæg med trackerløsning

JYSK ENERGI
Invest

1P Single axis tracker



Ca. højde 2,6 meter

2P Single axis tracker



Ca. højde 4,2 meter

Agenda

1. Mødets formål
2. Om Jysk Energi
3. LIV-modellen
4. Projekterne
5. Mulighederne for lokalområdet
6. Den fremtidige proces

Med et solcelleanlæg kommer muligheder

For eksempel:

- Fritidsområder
 - Natur
 - Læring
 - Biodiversitet
- Økonomiske håndsrækninger
 - Anparter
 - Tilskud til energioptimering
 - Penge til lokale foreninger
 - Pulje til lokale initiativer
 - Multibane til den lokale landsby



Den grønne pulje fordobles

- Reglerne for grøn pulje i dag:
 - 40.000 kr. pr. MW sol
 - 125.000 kr. MW vind
 - Kommunen afgør anvendelsesmuligheder
- Jysk Energi tilbyder yderligere en GRØN PULJE+
 - 40.000 kr. pr. MW sol
 - 125.000 kr. MW vind
 - Borgere tæt på projektet afgør anvendelsesmulighederne

GRØN PULJE+

JYSK ENERGI
Invest

GRØN PULJE+ vil med udnyttelse af hele arealet på begge projekter beløbe sig til

Hennebjerg: $40.000 \times 137 \text{ MW} = 5.480.000 \text{ kr.}$

Bækhuse: $40.000 \times 151 \text{ MW} = 6.040.000 \text{ kr.}$

GRØN PULJE+ total = 11.520.000 kr.

Anvendelsesmulighederne afgøres lokalt men kan bl.a. bruges på *Idrætsforeninger, lokale initiativer, miljøtiltag, friskoler, kultur, byfornyelse, energirenovering osv.*

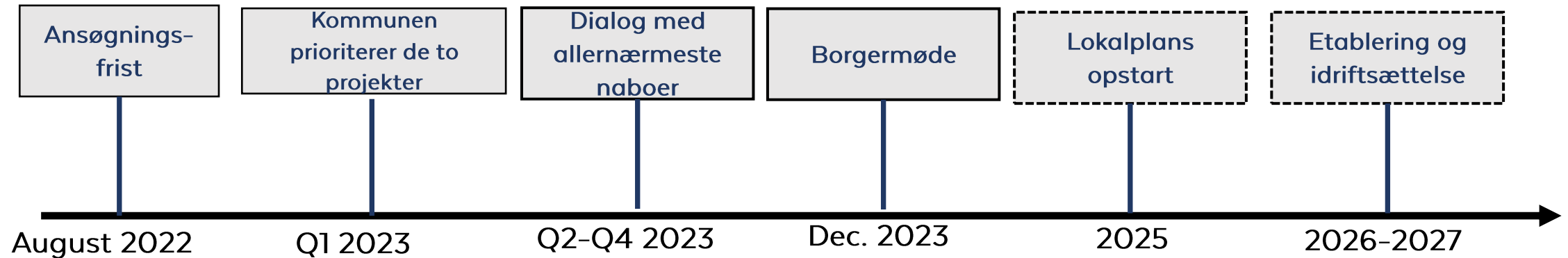
Forslag til brug af GRØN PULJE+

- Jysk Energi er i gang med at undersøge mulighederne for at tilbyde reducerede elpriser til private ejendomme i nærheden af projektet
- Afstand vil blive defineret senere, såfremt det tiltaget har den fornødne interesse

Agenda

1. Mødets formål
2. Om Jysk Energi
3. LIV-modellen
4. Projekterne
5. Mulighederne for lokalområdet
6. Den fremtidige proces

Forventet tidslinje



Den fremtidige proces afhænger bl.a. af Varde Kommune

Den fremtidige proces

- Lokalplansprocessen vil efter nuværende plan opstarte i 2025
- Der vil blive afholdt separate borgermøder for hvert af de to projekter senere i forløbet
- Der opfordres til dannelse af følgegrupper for hvert af de to projekter
- Inputs og spørgsmål kan sendes til hhv.
 - hennebjerg@jyskenergi.dk
 - baekhuse@jyskenergi.dk

Spørgsmål og inputs

- Hvad fylder mest i lokalområdet?
- Hvad skal have mest fokus på borgermødet?
- Andet?
- Idéer til brug af GRØN PULJE+

Projektområderne

Hennebjerg

Bækhus

