



Aenergy

Clear as day

Solcellepark Høvsøre 2.0
Borgermøde 1

26. februar 2024

Aftenens formål

- Introduktion til ÆEnergy
- Hvad er der sket indtil nu?
- Projektområdet
- Tilbud til lokalområdet
- Den videre proces
- Spørgsmål



Introduktion



Morten Porse

Adm. Direktør



Ageeth Millenaar

Forretningsudvikler



Mads Enevoldsen

Forretningsudvikler



Clear as day

Baggrund for Ænergy

2017 – Jysk Energi påbegyndte investeringer i vedvarende energi (vind)

2019 – Jysk Energi indgik i et biogas baseret joint-venture (DBC)

2021 – Jysk Energi indsendte første solcellepark ansøgning

2022 – Jysk Energi investerede i energi-trading start-up

2022 – Med succes oprettede Jysk Energi et dedikeret forretningsområde mhp. udvikling af solcelleparker

2023 – Ænergy blev født...



Setuppet bag Ænergy



Ænergy



Clear as day

- Ansvarlighed overfor klimaet og hinanden
- Bygger på principperne bag LIV-Modellen
- Lokalt medejerskab af både park og proces
- Transparens og gennemsigtighed

Ænergy



Clear as day

Processen indtil nu

- 2023:
 - Jysk Energi Invest indsendte ansøgning
 - Møde med Bøvling Borgerforening, Menighedsrådet og Varmeværket
 - Snakke med de nærmeste naboer
 - Ænergy blev skabt og projektrettighederne overdraget
 - Projektet udvælges til videre arbejde
- 2024:
 - Fortsat dialog med kommune og nærmeste naboer
 - Borgermøde



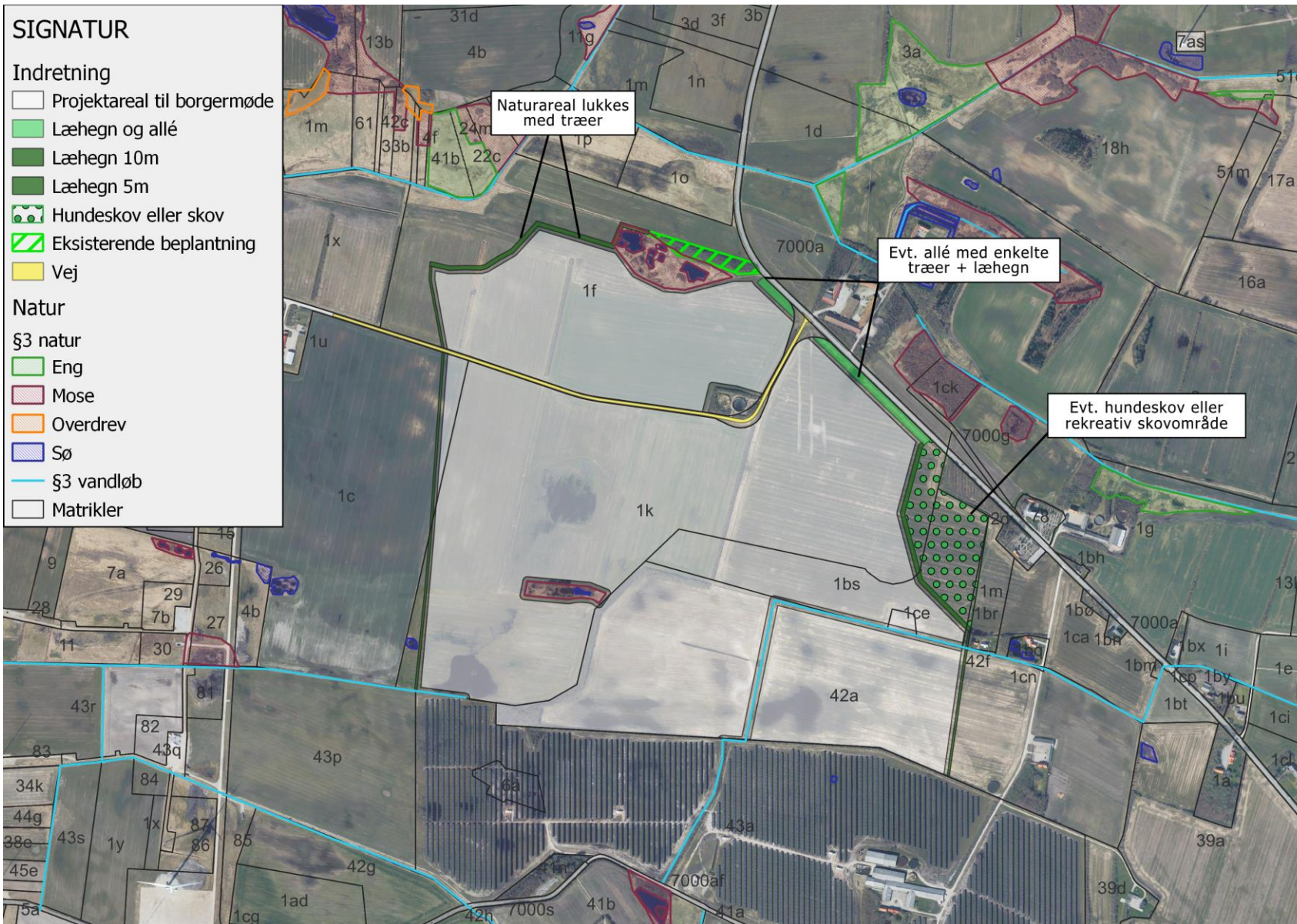
Projektområdet Høvsøre 2.0



Forventede nøgletal

- 113 ha
- 68 MW
- 85.000 MWh pr. år
- Svarende til 21.250 husstandes forbrug

Indkomne forslag – indtil nu..



Projekt indretning og afskærmning:

- Naturareal mod nord
- Allé
- Skovområde ved kirken
- Vold langs Bøvlingvej

Lokal udvikling:

- Lokale elaftaler
- Tilskud til cykelsti langs Bøvlingvej
- Udbygning af fjernvarmeforsyningen



Grøn pulje og tilbud til lokalområdet

- Grøn Pulje
 - Forventes at stige fra 40.000 → 125.000 kr. pr. MW = 8.500.000 kr.
 - Administreres af kommunen
 - ÆEnergy bistår gerne med støtte ift. dialog med kommunen
 - Så meget som muligt skal bruges lokalt!
- Lokalpulje til ekstra ordinære tiltag
 - ÆEnergy tilbyder yderligere 40.000 kr. pr. installeret MW
 - Engangsbeløb eller løbende pulje
 - Administreres af ÆEnergy

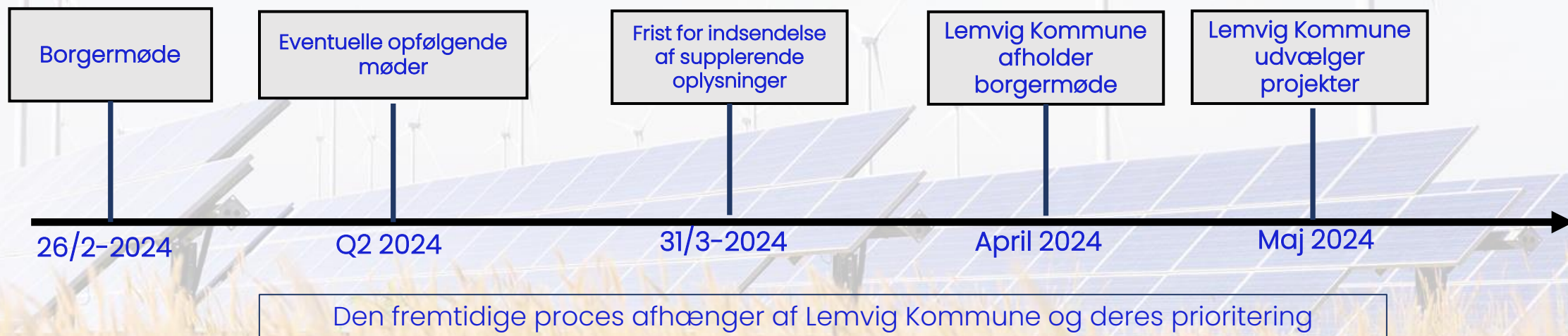


Få indflydelse på projektet i en følgegruppe

- Talerør for lokalsamfundet
- Medindflydelse på brug af GRØN PULJE+
- Medindflydelse på indretning og afskærmning
- Nærmeste lokale sparringspartner for ÆEnergy
- Indgå i dialog med kommunen ift. brug af grøn pulje



Den videre proces



Kommunikation

Ønsker du at vide mere, har du spørgsmål eller kommentarer, kan du henvende dig på følgende kommunikationskanaler

Hjemmeside www.ae-nergy.dk/hovsore2

E-mail hovsore2@ae-nergy.dk

SoMe:   



Clear as day

Spørgsmål og debat

- Spørgsmål
- Idéer til indretning
- Følgegruppe
- Bekymringer
- Forslag til anvendelse af midler



A photograph of two workers in safety gear (hard hats and high-visibility vests) standing in a solar farm. They are looking towards a large array of solar panels. In the background, several wind turbines are visible against a clear blue sky. The scene is brightly lit, suggesting a clear day.

Mange tak for jeres tid!

Aenergy

Clear as day