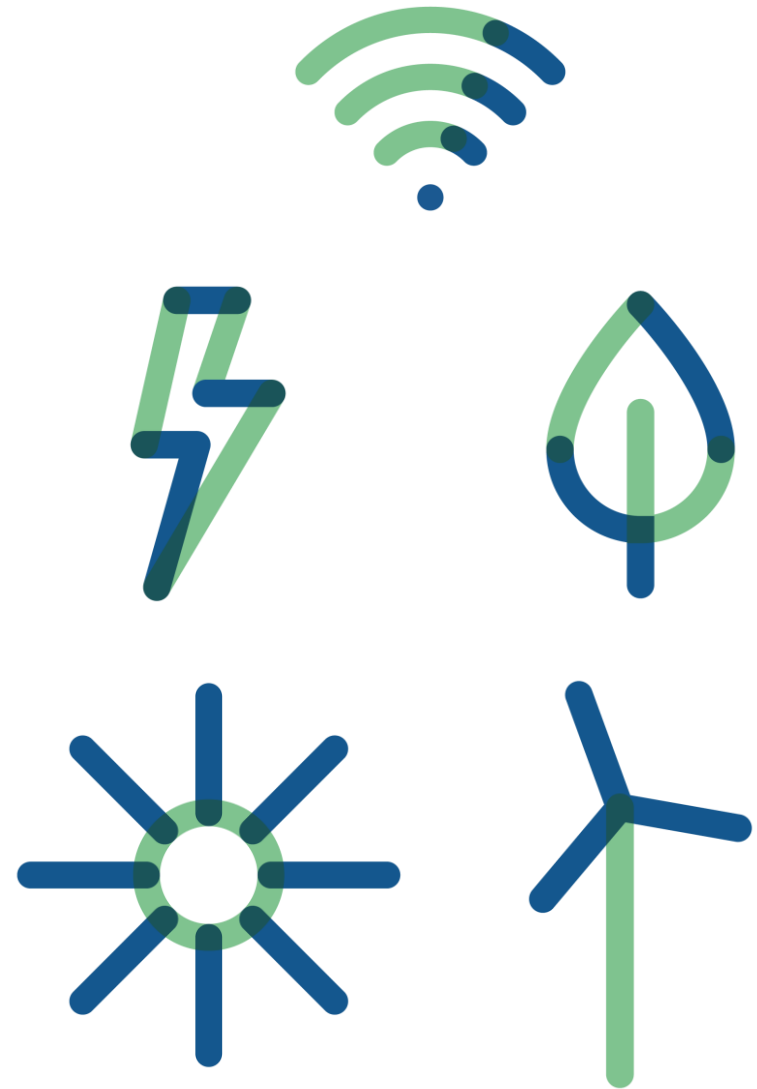


Informationsmøde

Solcelleprojekt – Ågardsvej, Vrå

Onsdag 20. september 2023



Agenda

1. Aftenens formål
2. Introduktion til Jysk Energi
3. LIV-Modellen
4. Hvad er der sket indtil nu?
5. Projektområdet
6. Den fremtidige proces
7. Spørgsmål og inputs

Om os

JYSK ENERGI
Invest



Morten Porse

Forretningschef - Jysk Energi Invest
A/S



Johannes von Siebenthal

VE Projektudvikler



Mads Enevoldsen

Forretningsudvikler - Jysk Energi Invest
A/S

Agenda

1. Aftenens formål
2. Introduktion til Jysk Energi
3. LIV-Modellen
4. Hvad er der sket indtil nu?
5. Projektområdet
6. Den fremtidige proces
7. Spørgsmål og inputs

Formålet med i aften

- Fortælle om projektet
- Fortælle om de muligheder der kommer med et energianlæg
- Mulighed for at stille spørgsmål
- Modtage inputs

Agenda

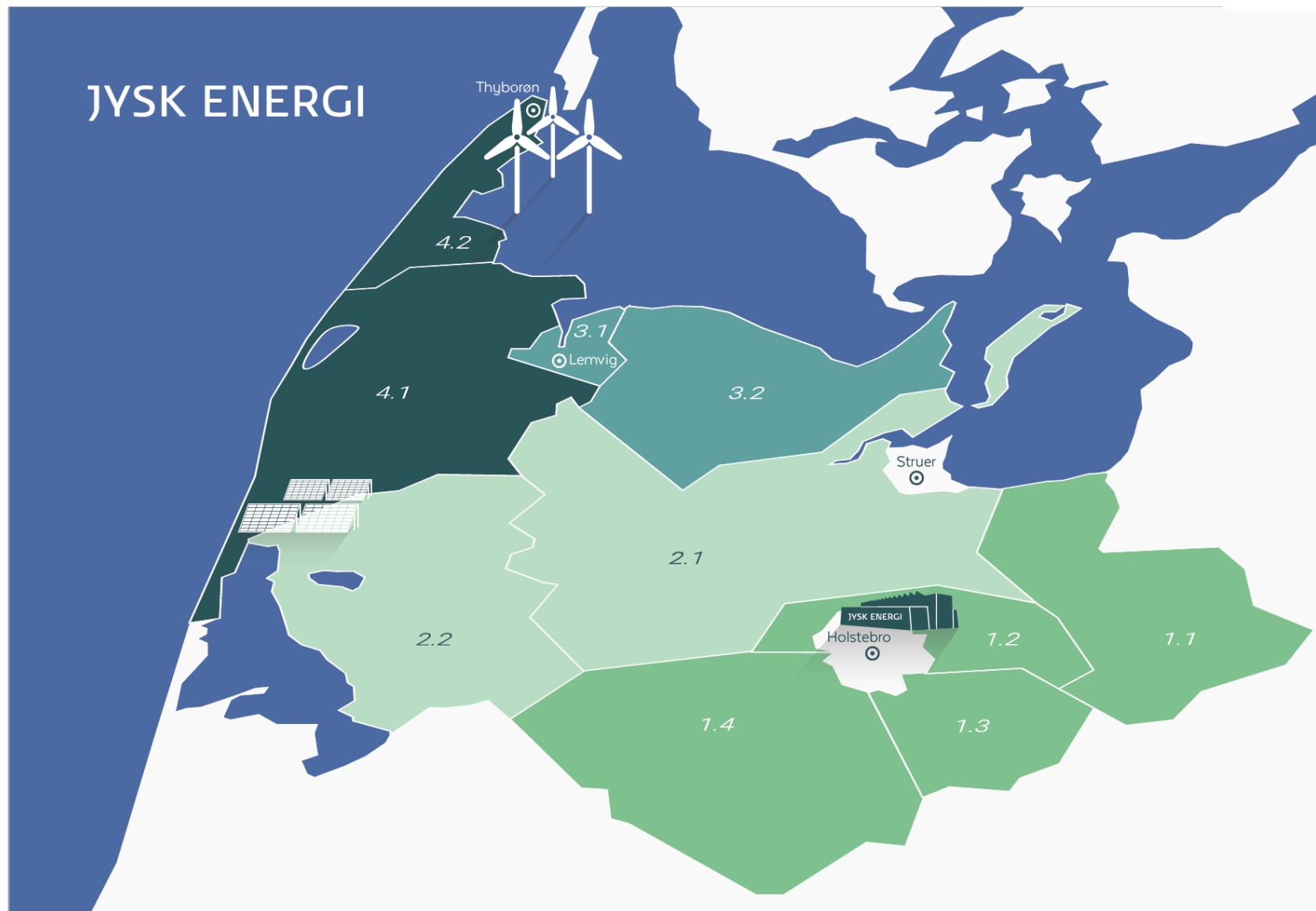
1. Aftenens formål
2. Introduktion til Jysk Energi
3. LIV-Modellen
4. Hvad er der sket indtil nu?
5. Projektområdet
6. Den fremtidige proces
7. Spørgsmål og inputs

Jysk Energi A.m.b.a.

JYSK ENERGI
Invest

- Stiftet i 1923 som Nordvestjysk Elforsyning
- Andelsselskab med ca. 30.000 andelshavere svarende til 1% af Danmarks el-forbrugere
- Vi er godt 100 medarbejdere placeret på Skivevej 120 i Holstebro





JYSK ENERGI

Thyborøn



4.2

3.1

Lemvig

4.1

3.2

Struer

2.1

JYSK ENERGI
Holstebro

1.2

1.1

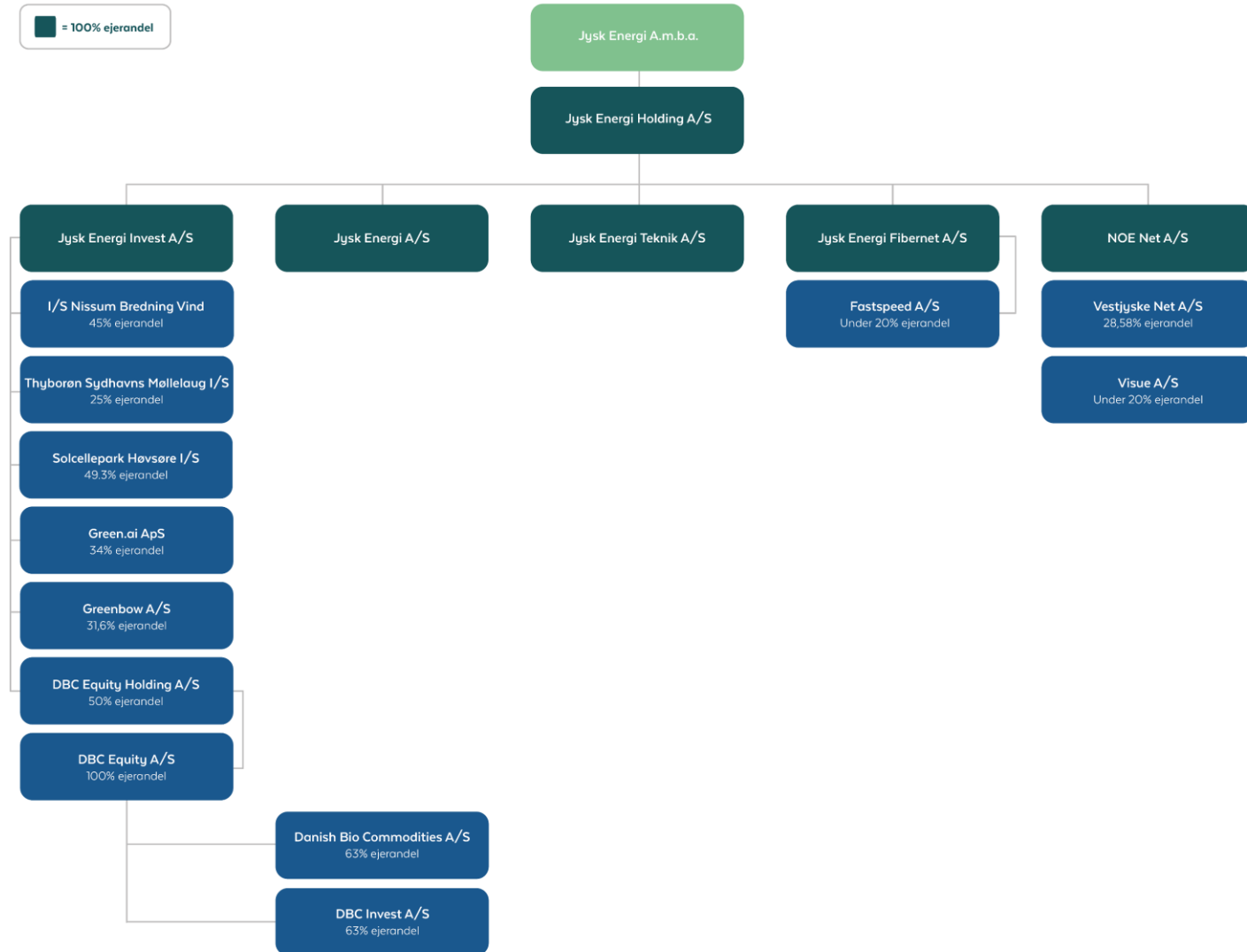
2.2

1.4

1.3

Koncerndiagram

■ = 100% ejerandel



Agenda

1. Aftenens formål
2. Introduktion til Jysk Energi
3. LIV-Modellen
4. Hvad er der sket indtil nu?
5. Projektområdet
6. Den fremtidige proces
7. Spørgsmål og inputs

LIV Modellen

- Lokalt medejerskab



LIV
Solcelleparker

- ✓ Lokalt Medejerskab
- ✓ Investeringer på lang sigt
- ✓ Vedvarende energi

- Investeringer på lang sigt i

- Vedvarende energi

Jysk Energi satser stort på folkeejede solcelleparker



Solcelleparken på Høvsøre bliver den første - allerede nu har Jysk Energi søgt om tilladelse til at opføre flere parker



Mulighed for medejerskab

”Dem der skal se på solcelleparken skal også have fordelene”

- 40% af solcelleparken udbydes til lokalbefolkningen
- Anparterne udbydes til anlægspris
- Medejerskab af processen



LIV
Solceller

Lokalt Medejerskab

LIV investeringer på lang sigt

JYSK ENERGI
Invest

- Jysk Energi som medinvestor
- Langvarig forpligtelse og engagement
- Hånden på kogepladen



LIV
Solcelleparker



Investeringer på lang sigt

LIV Vedvarende energi

JYSK ENERGI
Invest

- Grønne og bæredygtige investeringer
- Nationalt mål om uafhængighed af udenlandsk energi i 2030
- Målsætning om 1 mia. kr. investeret i solcelleparker



LIV

Solcelleparker

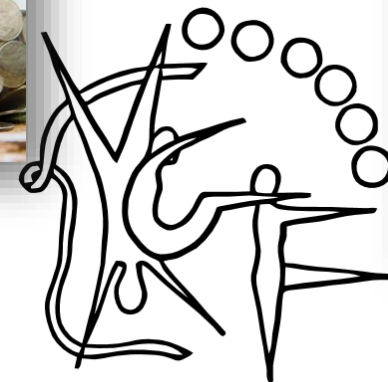


Vedvarende energi

Muligheder for lokalområdet

JYSK ENERGI
Invest

- Grønne puljer
- Støtte til lokale initiativer
- Rekreative områder
- Mulighed for medejerskab



Agenda

1. Aftenens formål
2. Introduktion til Jysk Energi
3. LIV-Modellen
4. Hvad er der sket indtil nu?
5. Projektområdet
6. Den fremtidige proces
7. Spørgsmål og inputs

Kommunens udmelding

JYSK ENERGI
Invest

- Ønsker at etablere flere VE-anlæg og udbygge den grønne profil
- Projektforslag indsendt i marts 2023
- Udskilningsløb
- Projekt Ålborgvej udvalgt blandt projekterne til videre arbejde



Hjørring Kommune

Agenda

1. Aftenens formål
2. Introduktion til Jysk Energi
3. LIV-Modellen
4. Hvad er der sket indtil nu?
5. Projektområdet
6. Den fremtidige proces
7. Spørgsmål og inputs

Solcelleanlæg

Trackerløsning

- Nord-syd vendte rækker
- Tracker fra øst mod vest
- Fladere produktionskurve
- Højde: ca. 2,6 meter og ikke 4,2
- Mellemrum ml. rækker: ca. 6 m

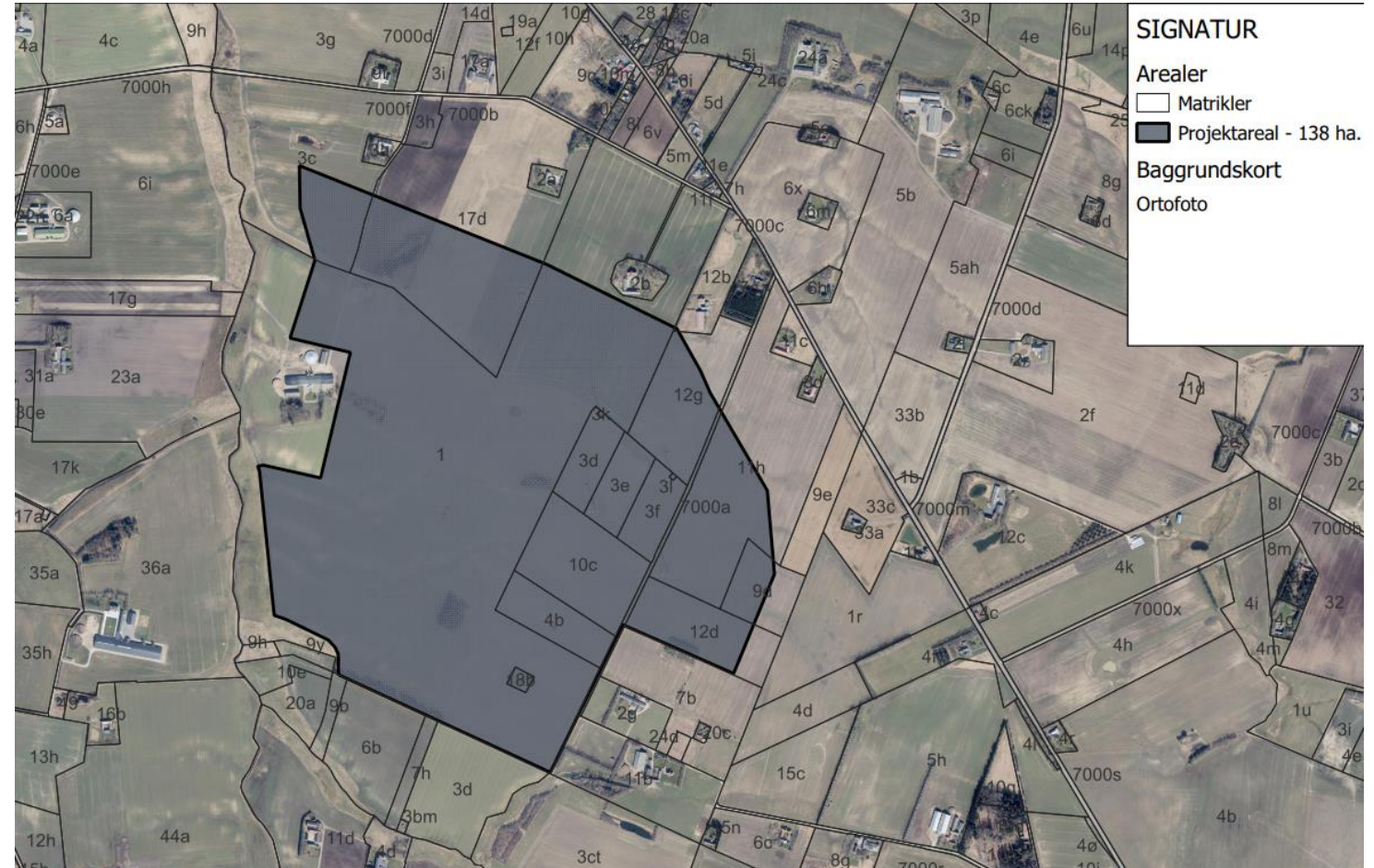
Beplantning/afskærmning

- Naturhegn
- Passende højde og bredde
- En del af lokalplanen



Bruttoarealet

- Ca. 138 ha.
- Estimeret effekt: 83 MWp
- Est. produktion: 99.400 MWh
- Svarende til ca. 24.800 husstandes forbrug



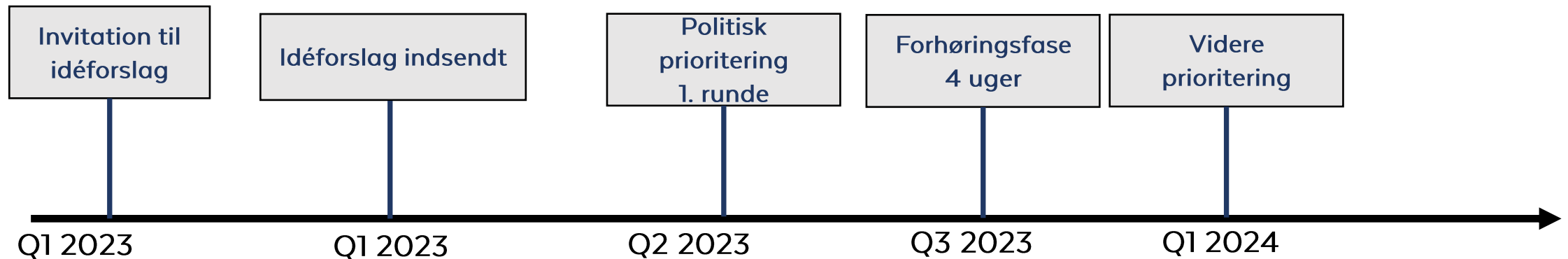
Agenda

1. Aftenens formål
2. Introduktion til Jysk Energi
3. LIV-Modellen
4. Hvad er der sket indtil nu?
5. Projektområdet
6. Den fremtidige proces
7. Spørgsmål og inputs

Den fremtidige proces



Hjørring Kommune



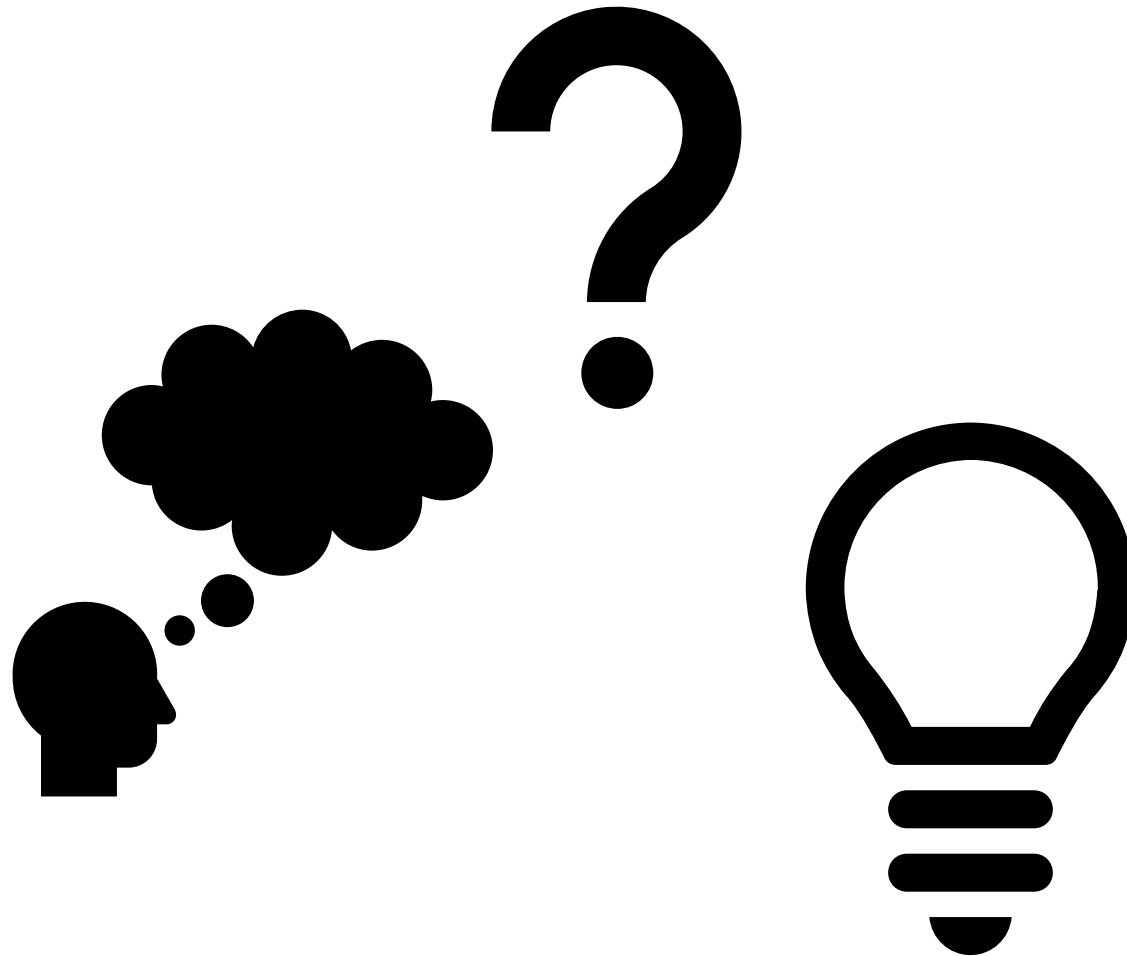
En lokalplansproces tager ca. 12-18 måneder, hvorfor vi forventer, at det absolut tidligste tidspunkt for etablering vil blive Q1 2025 samt idriftsættelse i Q4 2025

Agenda

1. Aftenens formål
2. Introduktion til Jysk Energi
3. LIV-Modellen
4. Hvad er der sket indtil nu?
5. Projektområdet
6. Den fremtidige proces
7. Spørgsmål og inputs

Tid til inputs

- Idéer?
- Forslag?
- Bekymringer?
- Tvivl?



Idékatalog

JYSK ENERGI
Invest

