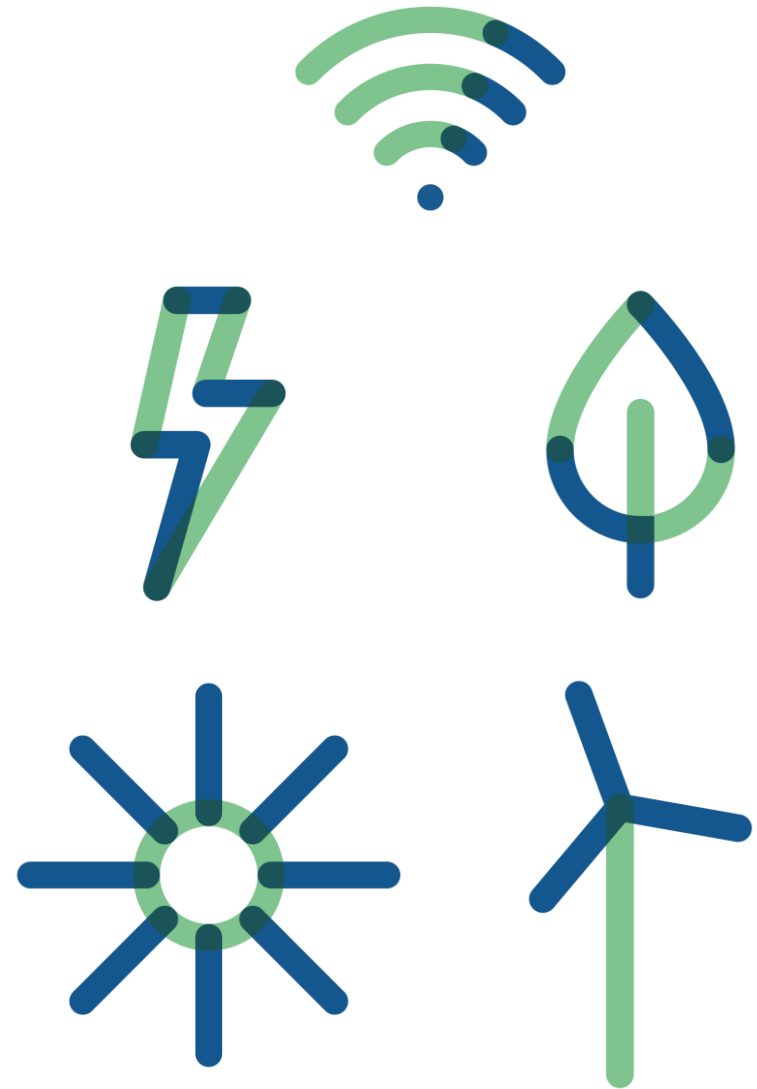


Informationsmøde  
Solcelleprosjekt v. Tårs/Ugilt

Tirsdag 19. september 2023



# Agenda

1. Aftenens formål
2. Introduktion til Jysk Energi
3. LIV-Modellen
4. Hvad er der sket indtil nu?
5. Projektområdet
6. Den fremtidige proces
7. Spørgsmål og inputs

# Om os

JYSK ENERGI  
Invest



**Morten Porse**

Forretningschef - Jysk Energi Invest  
A/S



**Mads Enevoldsen**

Forretningsudvikler - Jysk Energi Invest  
A/S

# Agenda

1. Aftenens formål
2. Introduktion til Jysk Energi
3. LIV-Modellen
4. Hvad er der sket indtil nu?
5. Projektområdet
6. Den fremtidige proces
7. Spørgsmål og inputs

# Formålet med i dag

- Fortælle om projektet og proces
- Fortælle om de muligheder der kommer med et energianlæg
- Give mulighed for at stille spørgsmål
- Modtage inputs

# Agenda

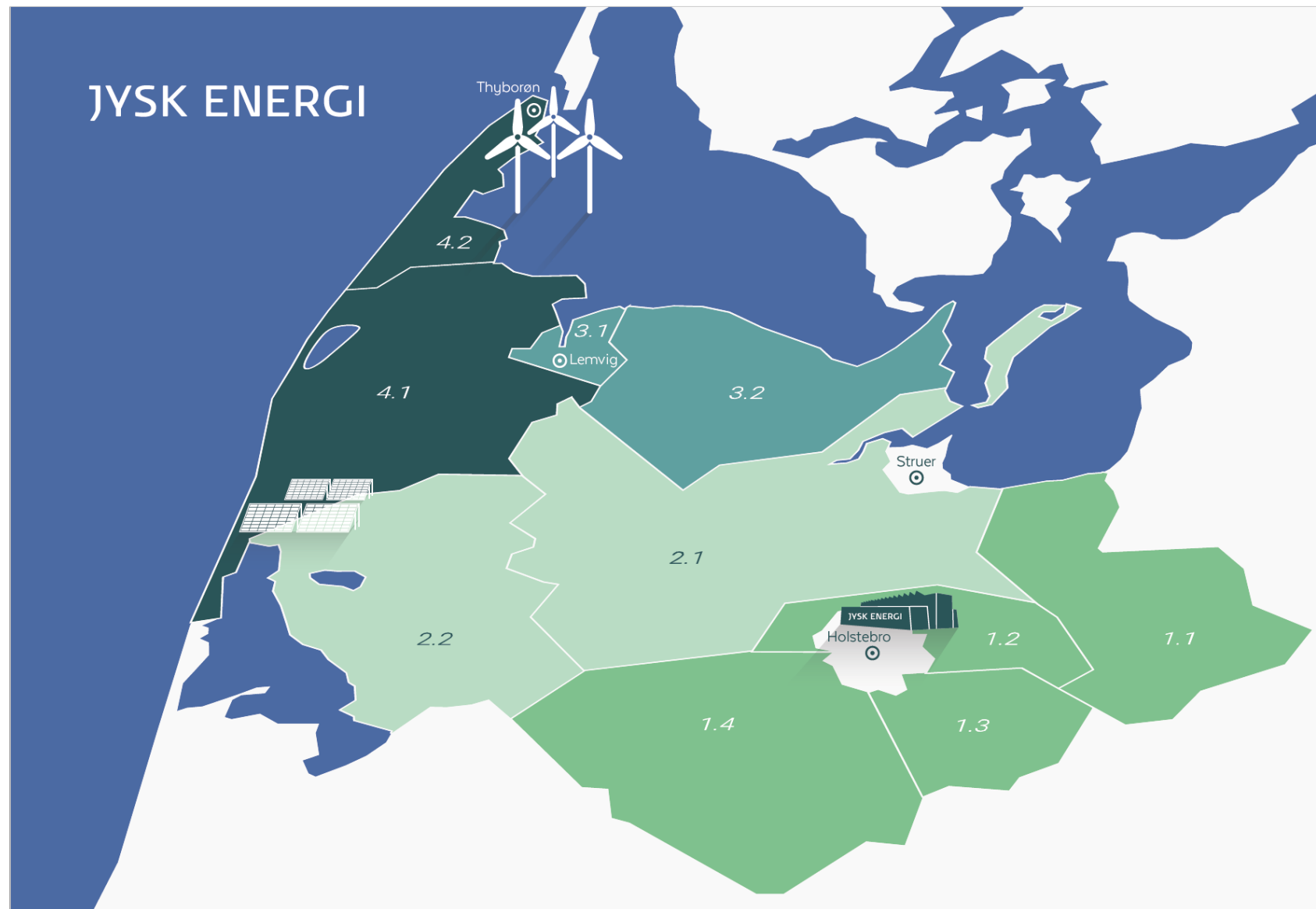
1. Aftenens formål
2. Introduktion til Jysk Energi
3. LIV-Modellen
4. Hvad er der sket indtil nu?
5. Projektområdet
6. Den fremtidige proces
7. Spørgsmål og inputs

# Jysk Energi A.m.b.a.

JYSK ENERGI

- Stiftet i 1923 som Nordvestjysk Elforsyning
- Andelsselskab med ca. 30.000 andelshavere svarende til 1% af Danmarks el-forbrugere
- Vi er 110 medarbejdere placeret på Skivevej 120 i Holstebro

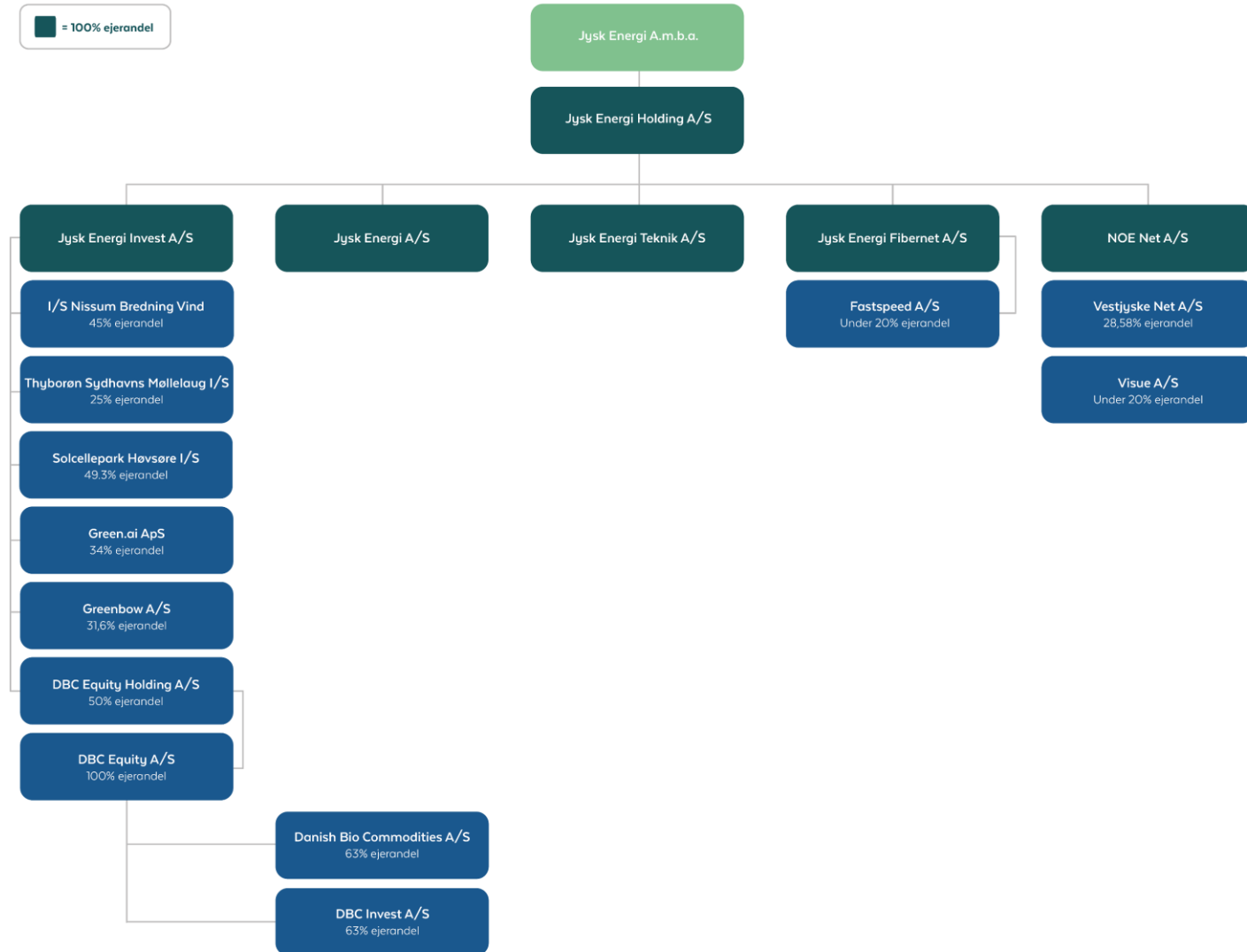






# Koncerndiagram

■ = 100% ejerandel



# Agenda

1. Aftenens formål
2. Introduktion til Jysk Energi
3. LIV-Modellen
4. Hvad er der sket indtil nu?
5. Projektområdet
6. Den fremtidige proces
7. Spørgsmål og inputs

# LIV Modellen

- Lokalt medejerskab



LIV  
Solcelleparker

- ✓ Lokalt Medejerskab
- ✓ Investeringer på lang sigt
- ✓ Vedvarende energi

- Investeringer på lang sigt i

- Vedvarende energi

**Jysk Energi satser stort på folkeejede solcelleparker**



Solcelleparken på Høvsøre bliver den første - allerede nu har Jysk Energi søgt om tilladelse til at opføre flere parker



# Mulighed for medejerskab

*”Dem der skal se på solcelleparken skal også have fordelene”*

- 40% af solcelleparken udbydes til lokalbefolkningen
- Anparterne udbydes til anlægspris
- Medejerskab af processen



**LIV**  
Solceller

Lokalt Medejerskab

# LIV investeringer på lang sigt

JYSK ENERGI  
Invest

- Jysk Energi som medinvestor
- Langvarig forpligtelse og engagement
- Hånden på kogepladen



LIV  
Solcelleparker



Investeringer på lang sigt

# LIV Vedvarende energi

JYSK ENERGI  
Invest

- Grønne og bæredygtige investeringer
- Nationalt mål om uafhængighed af udenlandsk energi i 2030
- Målsætning om 1 mia. kr. investeret i solcelleparker



LIV  
Solcelleparker



Vedvarende energi

# Muligheder for lokalområdet

JYSK ENERGI  
Invest

- Grønne puljer
- Støtte til lokale initiativer
- Rekreative områder
- Mulighed for medejerskab



# Agenda

1. Aftenens formål
2. Introduktion til Jysk Energi
3. LIV-Modellen
4. Hvad er der sket indtil nu?
5. Projektområdet
6. Den fremtidige proces
7. Spørgsmål og inputs



# Kommunens udmelding

JYSK ENERGI  
Invest

- Ønsker at etablere flere VE-anlæg og udbygge den grønne profil
- Projektforslag indsendt i marts 2023
- Udskilningsløb
- Projekt Karmisholtvej/Tykskovvej udvalgt blandt projekterne til videre arbejde



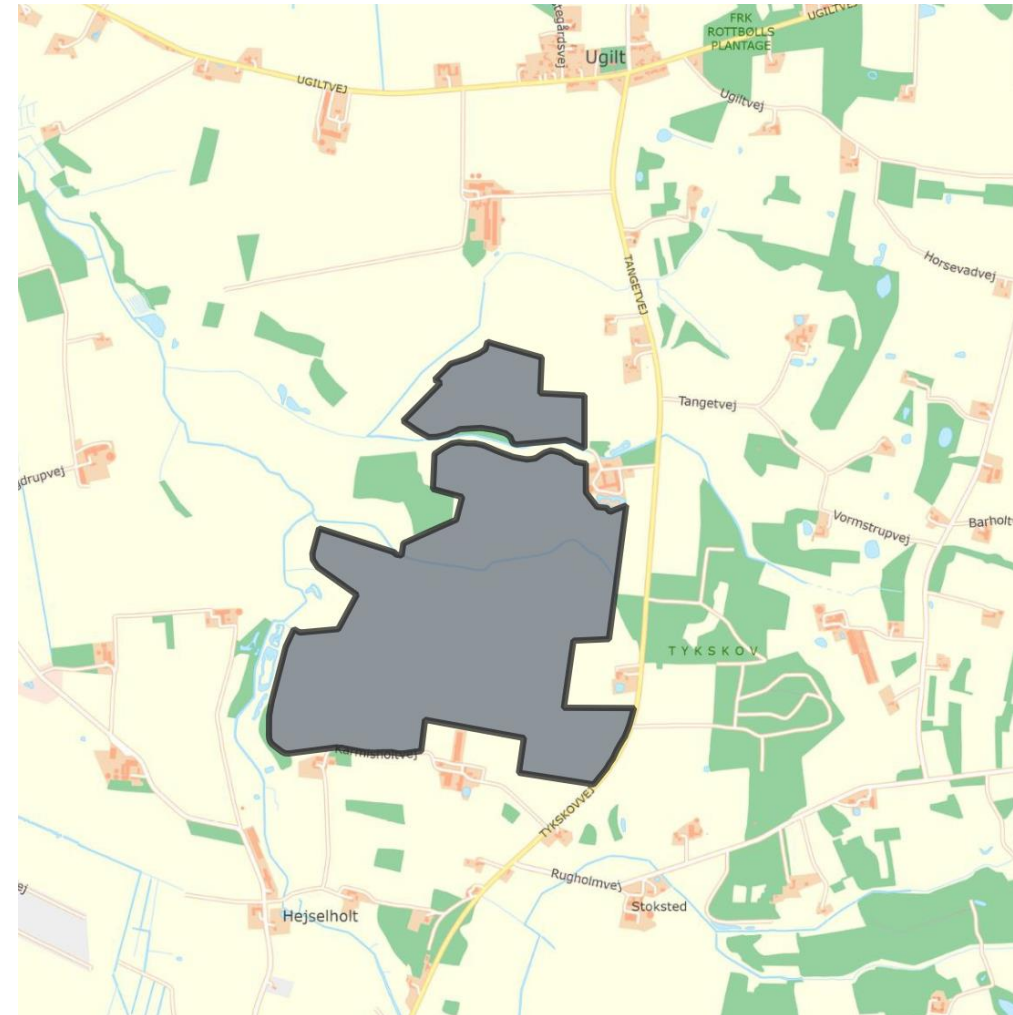
Hjørring Kommune

# Agenda

1. Aftenens formål
2. Introduktion til Jysk Energi
3. LIV-Modellen
4. Hvad er der sket indtil nu?
5. Projektområdet
6. Den fremtidige proces
7. Spørgsmål og inputs

# Bruttoarealet

- Ca. 138 ha.
- Estimeret effekt: 83 MWp
- Est. produktion: 99.400 MWh
- Svarende til ca. 24.800 husstandes forbrug



# Solcelleanlæg

## Trackerløsning

- Nord-syd vendte rækker
- Tracker fra øst mod vest
- Fladere produktionskurve
- Højde: ca. 2,6 meter og ikke 4,2
- Mellemrum ml. rækker: ca. 6 m

## Beplantning/afskærmning

- Naturhegn
- Passende højde og bredde
- En del af lokalplanen



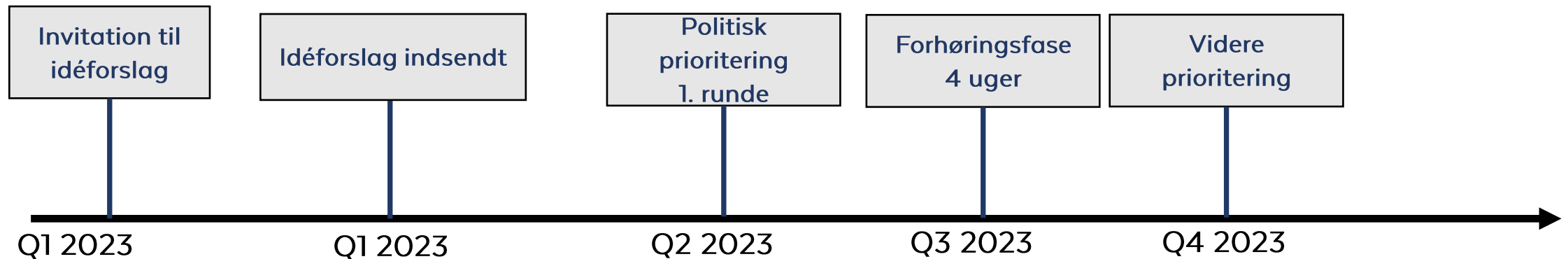
# Agenda

1. Aftenens formål
2. Introduktion til Jysk Energi
3. LIV-Modellen
4. Hvad er der sket indtil nu?
5. Projektområdet
- 6. Den fremtidige proces**
7. Spørgsmål og inputs

# Den fremtidige proces



Hjørring Kommune



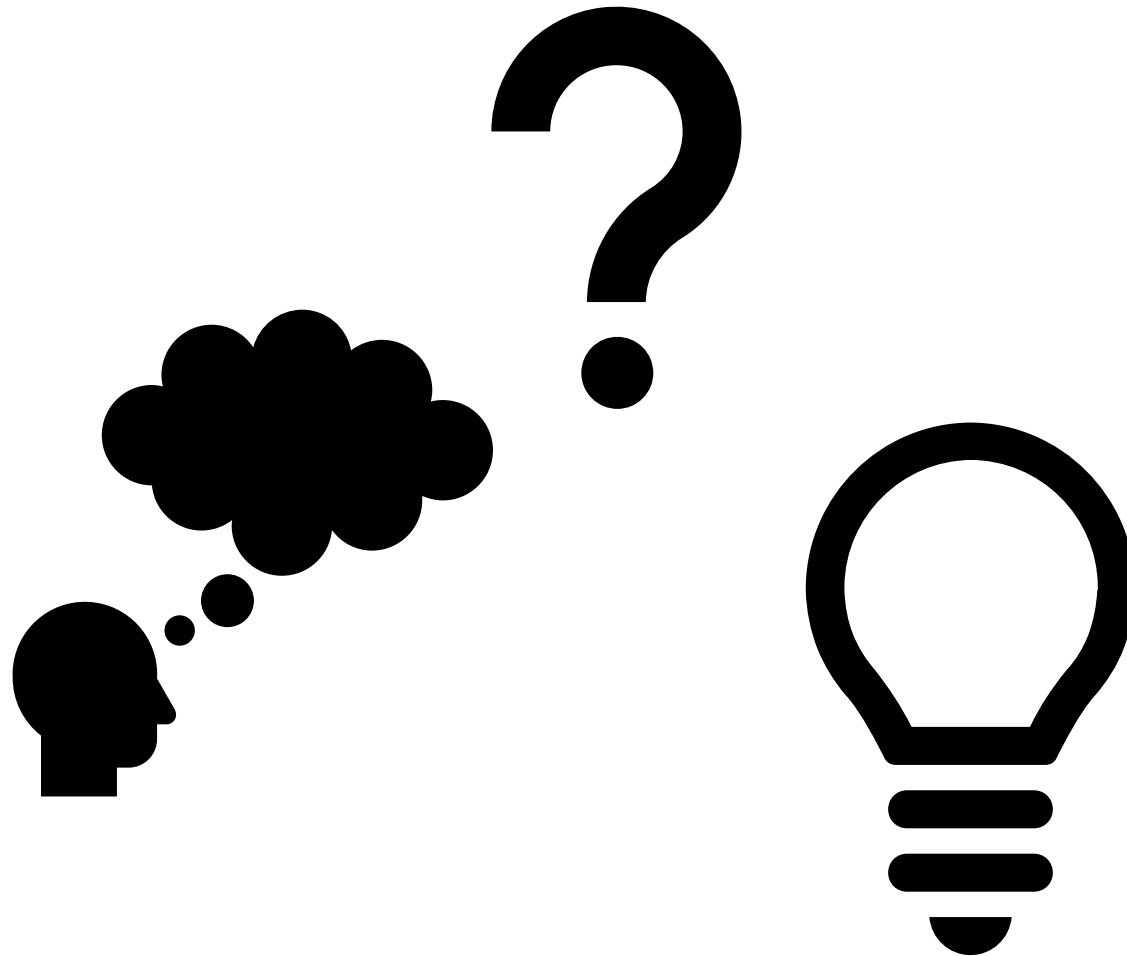
En lokalplansproces tager ca. 12-18 måneder, hvorfor vi forventer, at det absolut tidligste tidspunkt for etablering vil blive Q1 2025 samt idriftsættelse i Q4 2025

# Agenda

1. Aftenens formål
2. Introduktion til Jysk Energi
3. LIV-Modellen
4. Hvad er der sket indtil nu?
5. Projektområdet
6. Den fremtidige proces
7. Spørgsmål og inputs

# Tid til inputs

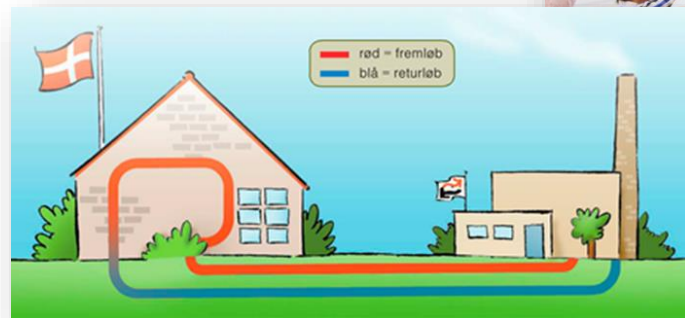
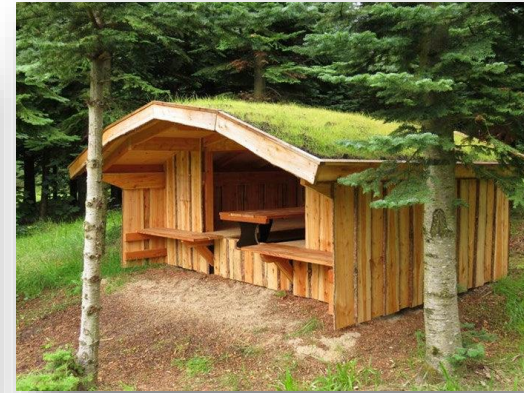
- Idéer?
- Forslag?
- Bekymringer?
- Tvivl?

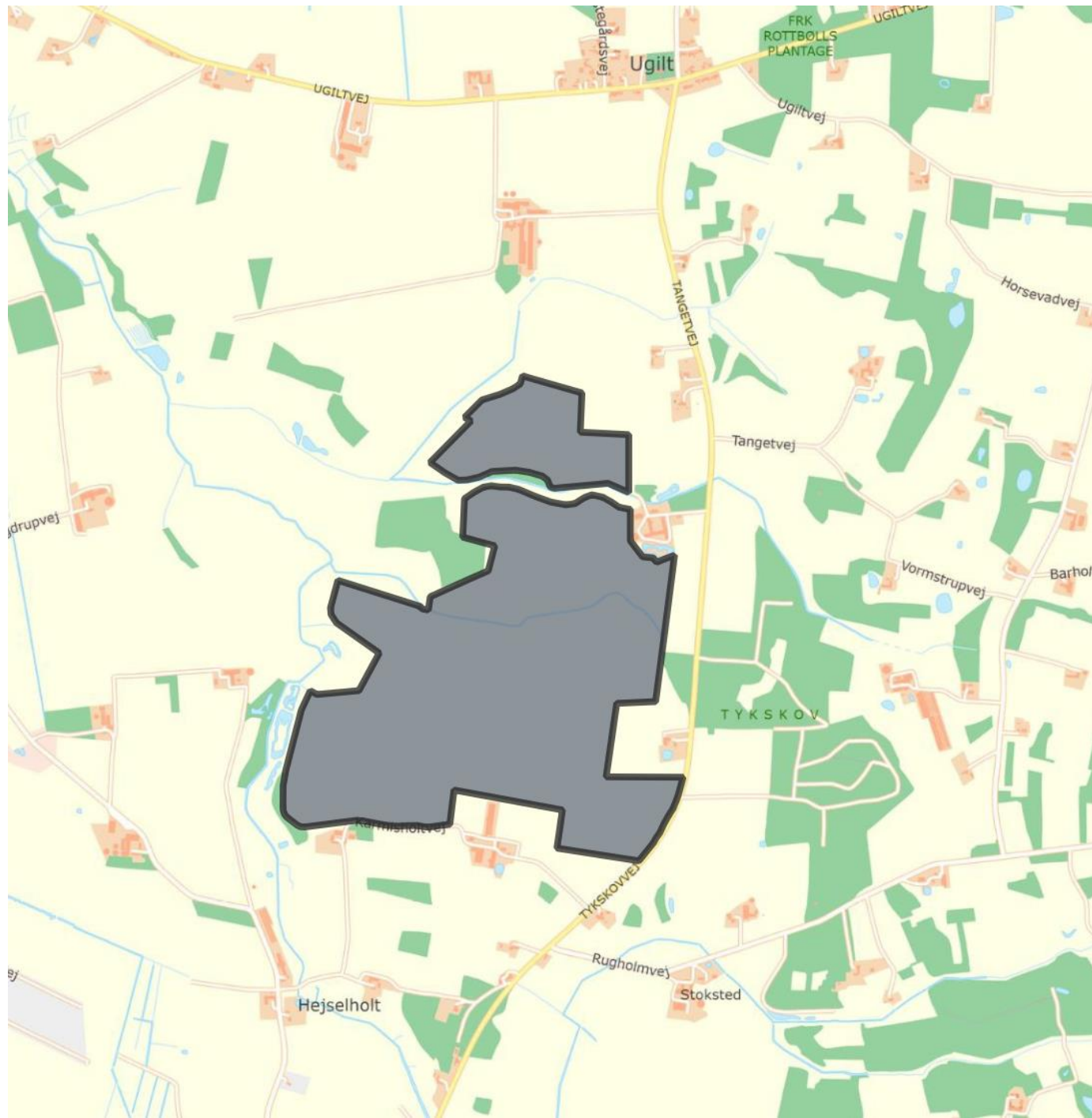




# Idékatalog

JYSK ENERGI  
Invest





**JYSK ENERGI**  
Invest